

# STADE DE LA MEINAU A VOUS DE JOUER !

Document de travail  
10/09/21

Ce document de travail fait la synthèse des échanges des ateliers ; la version finalisée sera établie à la fin du processus de concertation à l'issue de la réunion de restitution

[participer.strasbourg.eu/stademeinau](https://participer.strasbourg.eu/stademeinau)

Septembre 2021



## CONCERTATION 2021 CAHIER DES PRÉCONISATIONS





## CONCERTATION 2021 CAHIER DES PRÉCONISATIONS



# SOMMAIRE

<b>PRÉAMBULE.....</b>	<b>p3</b>
<b><u>PRÉCONISATION N°1</u> Fan Zone et partage des usages d'animation.....</b>	<b>p4</b>
<b><u>PRÉCONISATION N°2</u> Accessibilité et mobilité au quotidien et lors des matchs.....</b>	<b>p8</b>
<b><u>PRÉCONISATION N°3</u> Le stade et ses abords quels usages au quotidien ?.....</b>	<b>p11</b>

STADE DE  
LA MEINAU  
A VOUS DE JOUER !

## CONCERTATION 2021 CAHIER DES PRÉCONISATIONS



# PRÉAMBULE

Le projet *Stade de la Meinau* a fait l'objet d'un cycle de concertation mené au printemps 2019 sous l'égide de la CNDP (*Commission nationale du débat public*).

Ce travail, qui a permis d'aboutir à l'établissement d'un premier cahier de préconisations, a été complété à l'automne 2019 par une séquence d'approfondissement centrée sur la composante *Fan Zone* du projet.

Parmi les préconisations de 2019, l'engagement a été pris par l'Eurométropole de réaliser un nouveau cycle de concertation au moment de la finalisation du projet.

Cette nouvelle concertation engagée au printemps 2021 a été organisée en 6 temps :

- 7 mai, réunion publique d'ouverture
- 20 mai, atelier n°1, *Fan zone et partage des usages*
- 27 mai, atelier n°2, *Accessibilité et mobilité au quotidien et lors des matches*
- 3 juin, atelier n°3, *Le stade et ses abords : quels usages aux quotidiens ?*
- 10 juillet, visite de terrain
- À venir le 29 septembre, réunion publique de bilan et de clôture

Le présent cahier de préconisations fait la synthèse des travaux en mettant en exergue de manière additionnelle et complémentaire les préconisations issues des temps de concertation de 2019 avec celles issues des rencontres de ce printemps.

*RAPPEL : Ce document de travail fait la synthèse des échanges des ateliers ; la version finalisée sera établie à la fin du processus de concertation à l'issue de la réunion de restitution*



STADE DE  
LA MEINAU  
A VOUS DE JOUER !

## CONCERTATION 2021 CAHIER DES PRÉCONISATIONS



# PRÉCONISATION N°1

## Fan Zone et partage des usages

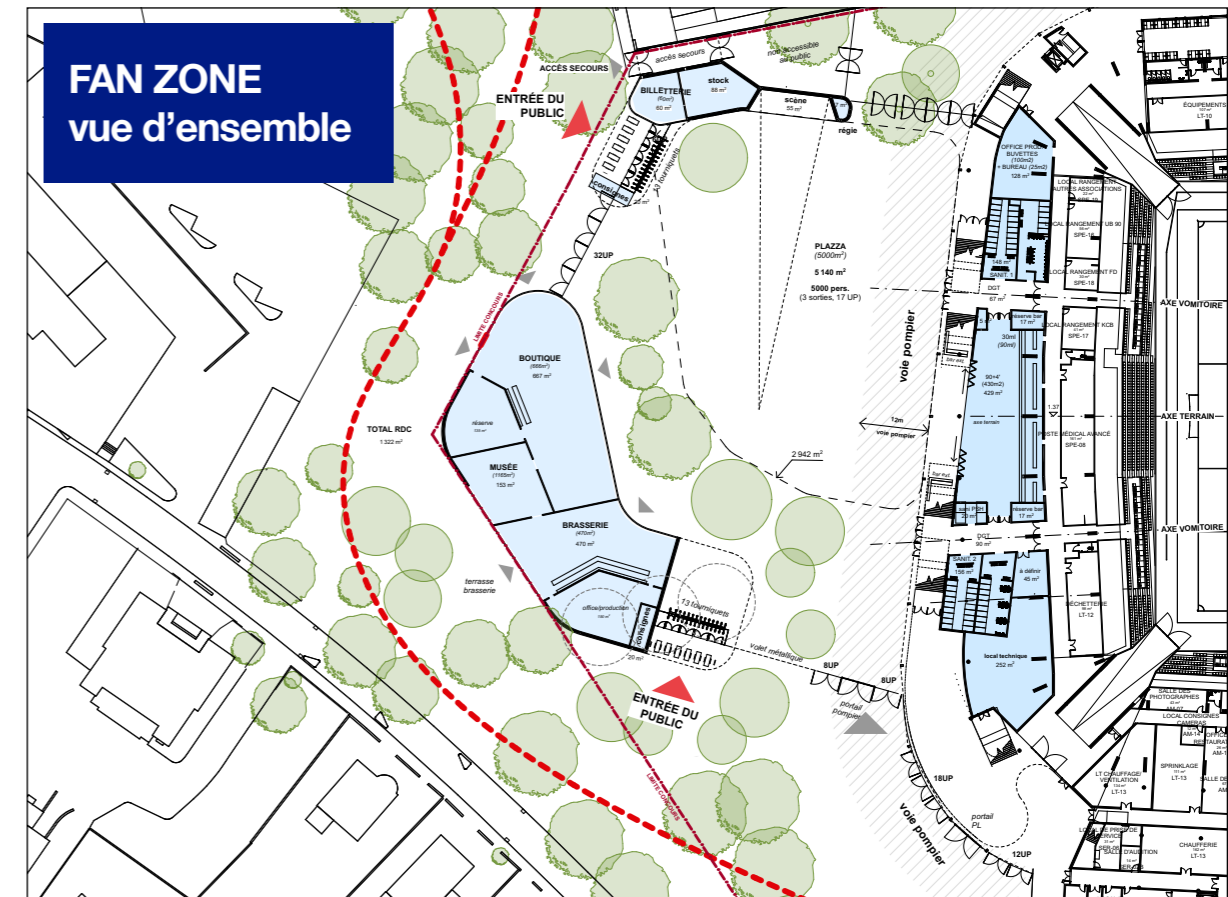
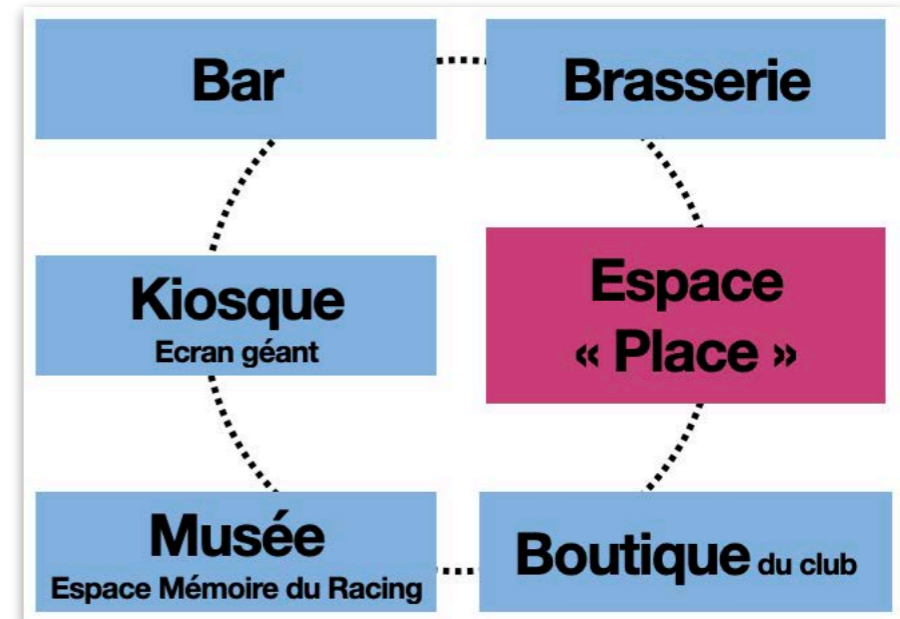


# Présentation synthétique de la Fan Zone : rappel

La vocation de la Fan Zone / Espace d'accueil et d'animation est d'être un lieu d'animation et de vie à l'interface du stade et de la ville

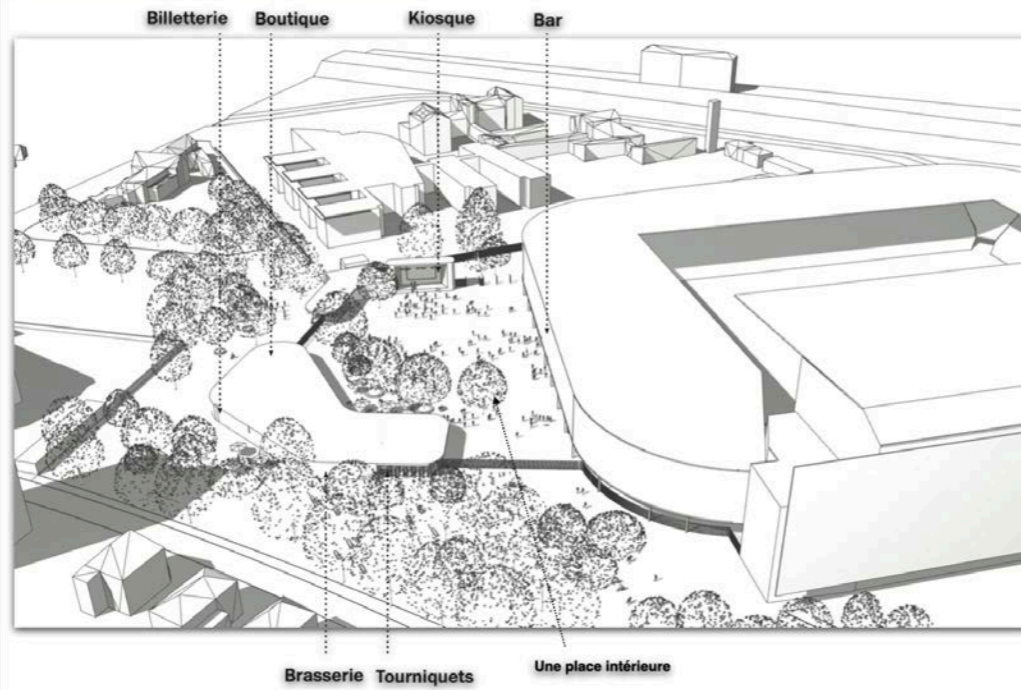
- ➔ Lieu d'attente et d'animation permettant d'accueillir les spectateurs de manière progressive 3 heures avant le coup d'envoi des matchs
- ➔ Lieu disposant de commodités d'accueil : buvettes, wc, auvent et parterre de déambulation
- ➔ Lieu de vie quotidien ouvert sur la ville et le quartier avec la billetterie, la brasserie, le musée, la boutique du club
- ➔ Lieu d'évènements et de projections sur écrans géants

## FAN ZONE, les composants

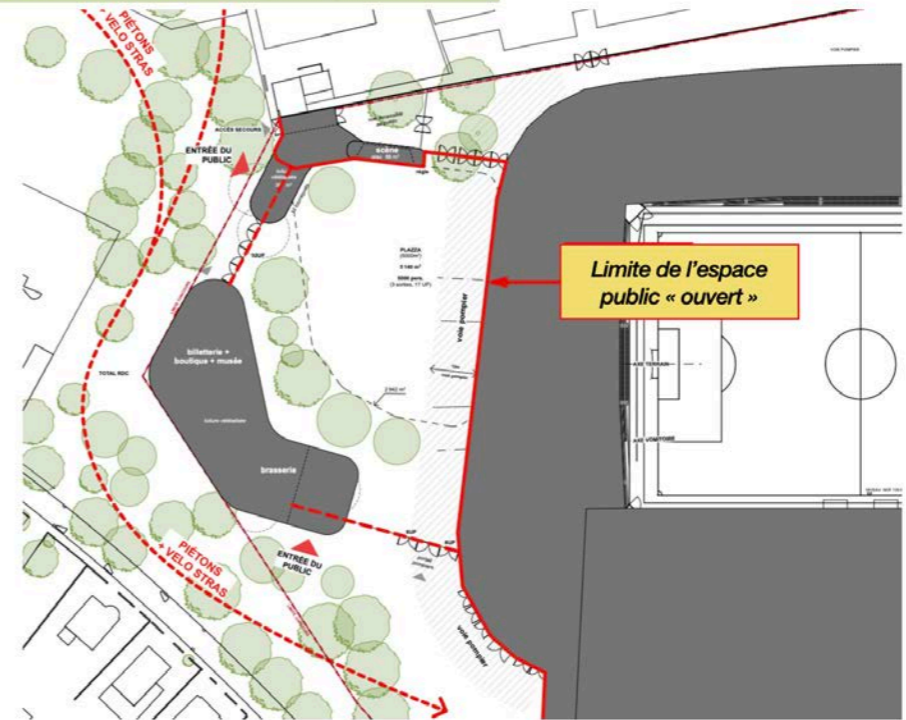


# Présentation synthétique de la Fan Zone : rappel

## La composition de la Fan Zone



## FAN ZONE hors match : un espace public ouvert



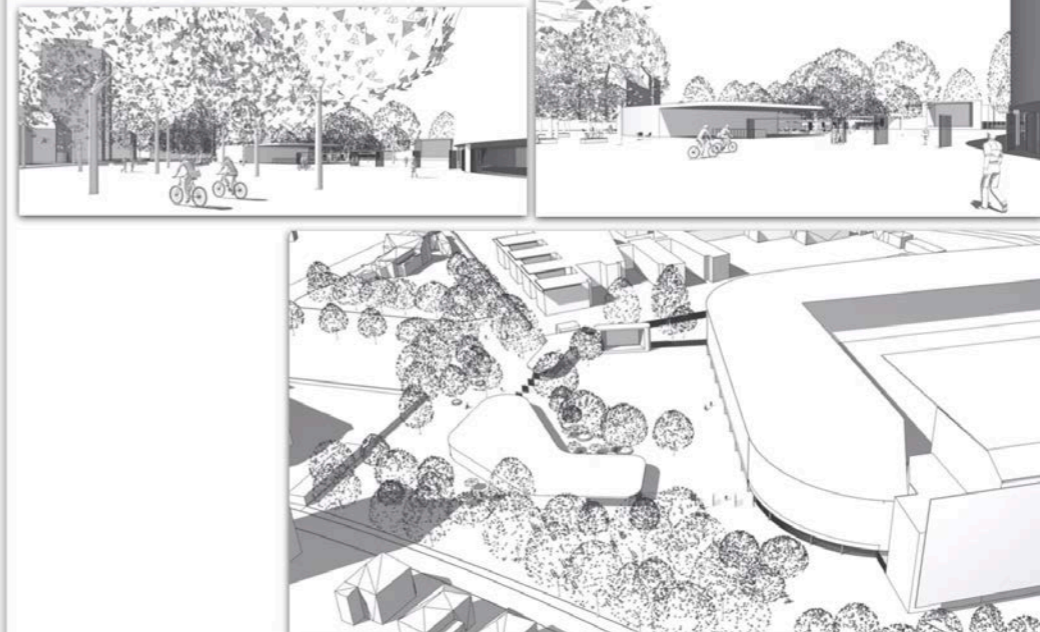
## FAN ZONE - Espace fermé « matchs et événements »

### Vue aérienne NORD



## FAN ZONE hors match : un espace public ouvert

### Entrée SUD



# PRÉCONISATION N°1

## Fan Zone et partage des usages

### CONFIRMATION DES PRÉCONISATIONS 2019

- Garantir la limitation de la capacité d'accueil de la fan Zone à 5000 places.
- Limiter annuellement à 10 manifestations mobilisant la Fan Zone en plus des matchs à domicile du RCSA.
- Consacrer essentiellement les 10 manifestations annuelles (5 pour le RCSA et 5 pour l'EMS et ses partenaires) à la retransmission de matchs phares du Racing joués à l'extérieur, ou encore à la retransmission de compétitions pour lesquelles la jauge de 5000 places paraît justement proportionnée.
- Espacer les 5 manifestations « EMS » à travers l'année afin d'éviter une surdensité d'évènements (matchs + manifestations dans un temps rapproché).
- Fixer un horaire maximum d'utilisation de la sonorisation lors des 5 manifestations « EMS ».
- Garantir l'exclusion des activités de spectacle et de concert des 10 manifestations évoquées ci-dessus.
- Annoncer la tenue et les horaires des matchs pas SMS (sur pré-inscription) et par panneaux d'affichage
- ....

### NOUVELLES PRÉCONISATIONS 2021

- Limiter l'impact sonore et acoustique des activités de la fan zone, ceci en définissant notamment un seuil décibel maximal aux enceintes et haut-parleurs.
- Organiser une clause de revoyure annuelle avec les riverains pour faire le points sur les impacts du fonctionnement de la fan zone sur le voisinage et ajuster le cas échéant les modalités.
- Prévenir les incivilités et déployer un dispositif de poubelles proportionné aux abords de la fan zone pour permettre aux supporters de se défaire des bouteilles et autres objets interdits lors des contrôles de sécurité d'accès au stade.
- Prévoir des aménagements compatibles avec l'accès et la circulation des personnes à mobilité réduite.
- Prévoir une végétalisation sur plusieurs niveaux entre le stade, la fan zone et les habitations voisines pour conforter le sentiment de chez-soi de ces dernières.
- Prévoir une limitation et une adaptation de l'éclairage aux besoins des évènements pour préserver au mieux la biodiversité (telle par exemple la présence des chauves-souris) du parc de l'Extenwoerth et des abords du Rhin Tortu
- ...

**STADE DE  
LA MEINAU  
A VOUS DE JOUER !**

## **CONCERTATION 2021 CAHIER DES PRÉCONISATIONS**



# **PRÉCONISATION N°2**

## **Accessibilité et mobilité au quotidien et lors des matchs**





# PRÉCONISATION N°2

## Accessibilité et mobilité au quotidien et lors des matchs

### CONFIRMATION DES PRÉCONISATIONS 2019

#### LES MODES DE TRANSPORT DEMAIN

AVEC LE MAINTIEN DES LOGIQUES ACTUELLES

Mode de transport	Nombre moyen de spectateurs par match	Nombre de personnes à vélo ou à pied
Voiture	17 300	2 900
TC	4 900	2 900
Personnes à vélo ou à pied	24 500	2 900

#### LES MODES DE TRANSPORT DEMAIN

L'ENJEU DE MOBILISER LES SOLUTIONS DE STATIONNEMENT « DÉLOCALISÉ »



#### LES MODES DE TRANSPORT AUJOURD'HUI



#### OFFRE EN TRANSPORTS EN COMMUN : LE TRAM



## 1. RÉDUIRE LA PLACE DE LA VOITURE COMME MODE D'ACCÈS DIRECT AU STADE DE LA MEINAU EN RENFORÇANT FORTEMENT LA PLACE DU TRAM

### 1. L'OFFRE TRAM RENFORCÉE

- Augmenter, dans la limite des capacités, la fréquence des trams desservant l'arrêt **Krimmeri** - Stade de la Meinau et Lycée **Couffignal** (lignes A et E)
- Valoriser la ligne de tram C comme solution d'accès performante au stade de la Meinau via les arrêts **Gravière** et **Kibitzenau**
- Créer des **Racing-Tram** direct Meinau les soirs de match depuis les parking-relais d'**Hoenheim** et **Rive de l'Aar**

### 2. UNE SOLUTION TRAM MULTIMODALE VALORISÉE

- Valoriser l'offre de parking relais et parking- tram par une communication spécifique
- Valoriser l'offre de tram et de parking relais - tram (et les autres grands parkings ressources disponibles) par une politique incitative fondée sur des solutions de billets combinés (abonnements - billets de match / parking - tram)
- Simultanément à l'offre tram valorisée, lutter contre le stationnement anarchique lors des matchs
- Simultanément à l'offre tram valorisée, limiter l'accès « véhicules » aux quartiers d'habitation voisins du stade aux riverains les soirs de match
- Adapter les quais des arrêts de tram **Couffignal** et **Krimmeri** - Meinau et leurs abords à la forte fréquentation les soirs de match
- Créer des liaisons piétonnes fonctionnelles et attractives entre les arrêts **Gravière / Stade** ; **Kibitzenau / Stade** ; **Krimmeri / Stade** et Lycée **Couffignal / Stade**
- Mettre en œuvre les solutions préconisées progressivement afin qu'elles soient rapidement opérationnelles lors de la mise en service du stade de la Meinau dans sa nouvelle épure de 32 500 places en 2024

### 3. LE COVOITURAGE VALORISÉ

- Proposer et valoriser un outil de covoiturage des abonnés et réserver des solutions de stationnement à cet effet

### 4. DE MANIÈRE TRANSVERSALE

- Concevoir l'ensemble de la refonte de l'accessibilité au stade avec une prise en compte ambitieuse et fonctionnelle des besoins propres aux personnes à mobilité réduite

### 5. PAR AILLEURS

- Pour certains participants, l'idée de créer un parking en ouvrage, comprenant un espace vélo, à proximité de l'équipement, ne doit pas être écartée à ce stade de la réflexion
- Pour certains participants, la limitation de la vocation automobile de l'avenue de Colmar devrait être envisagée en délestant les trafics sur les axes alternatifs. Néanmoins il a été rappelé le caractère structurant de cet axe dont la vocation ne peut être modifiée sur toute sa longueur

## 2. RENFORCER LA PART DES ACCÈS PIÉTONS ET VÉLOS COMME MODE D'ACCÈS AU STADE

### LES MODES DE TRANSPORT DEMAIN

L'ENJEU DE RENFORCER PIÉTONNE



- 7% des spectateurs viennent uniquement à pied.
- 83% d'entre eux viennent de Strasbourg, dont 79% de Strasbourg sud et 11% du centre.
- La quasi-totalité marche moins de 20 minutes.

### LES MODES DE TRANSPORT DEMAIN

L'ENJEU DE RENFORCER L'ACCESSIBILITÉ CYCLABLE



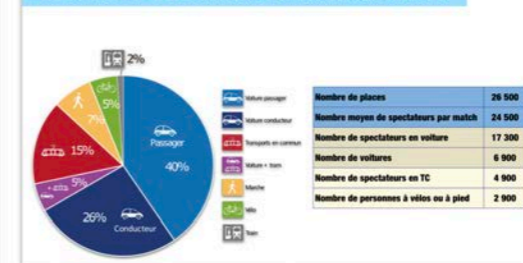
- Environ 1 200 spectateurs viennent aujourd'hui à vélo, soit 5% des spectateurs.
- Le stade est bien situé sur le réseau Vélostras à l'échelle de l'Eurométropole.
- Un manque de possibilité de stationnement vélos est toutefois constaté devant le stade. 40% des cyclistes interrogés dans l'enquête ne sont pas satisfaits de l'offre de stationnement
- 19% des spectateurs (environ 5 500 personnes) viennent d'un secteur accessible à moins de 20 minutes à vélo.

### PROPOSITIONS CONFORTÉES DU PRÉ-PROGRAMME ATTENTES, IDÉES ET PRÉCONISATIONS COMPLÉMENTAIRES

- Profiter des travaux de modernisation du stade pour valoriser les accès piétons et vélos
- Verbaliser le stationnement sauvage qui occupe les espaces piétons et vélos les soirs de match
- Créer des solutions de stationnement vélos bien dimensionnées, fonctionnelles, sécurisées et protégées des intempéries à proximité immédiate du stade
- Assurer la bonne cohabitation vélos / piétons aux abords du stade lors des moments de forte affluence avant et après match
- Renforcer la sécurité des piétons en traversée de l'avenue de Colmar

## 3. RÉDUIRE LA PLACE DE LA VOITURE COMME MODE D'ACCÈS AU STADE DE LA MEINAU EN DONNANT TOUTE SA PLACE À L'ACCESSIBILITÉ FERROVIAIRE AU STADE

### LES MODES DE TRANSPORT AUJOURD'HUI



### PROPOSITIONS CONFORTÉES DU PRÉ-PROGRAMME ATTENTES, IDÉES ET PRÉCONISATIONS COMPLÉMENTAIRES

#### FAIRE DE LA HALTE FERROVIAIRE KRIMMERI UN MODE D'ACCÈS PRIVILÉGIÉ AU STADE DE LA MEINAU

- Envisager de remettre en service les **Trains-Bleus** amenant directement les spectateurs à la halte ferroviaire **Krimmeri**, aux portes du Stade de la Meinau, ceci idéalement depuis **Mulhouse**, **Saverne**, **Haguenau**, **Molsheim** et **Lauterbourg**
- De manière complémentaire, renforcer des liaisons gare centrale - **Krimmeri** les soirs de match pour tirer parti de l'ensemble de la desserte TER en gare centrale de Strasbourg
- Valoriser les solutions de **Trains-Bleus** évoquées par une politique incitative fondée sur des solutions de billets combinés (abonnements - billets de match / Train)
- De manière complémentaire, réfléchir à l'opportunité d'une offre de car « Stade de la Meinau » depuis les territoires non desservis par le train

### LES PISTES POUR DEMAIN

L'ENJEU DE DONNER TOUTE SA PLACE À L'ACCESSIBILITÉ FERROVIAIRE



- Valoriser la halte ferroviaire **Krimmeri**

# PRÉCONISATION N°2

## Accessibilité et mobilité au quotidien et lors des matchs

### NOUVELLES PRÉCONISATIONS 2021

- Supprimer, en combinant actions préventives et interventions répressives, le stationnement sauvage dans l'ensemble des périmètres impactés lors des matchs
  - La mise en place de cette mesure est attendue au plus vite, si possible dès la saison 2021 - 2022
- Limiter l'accès au quartier Staedel / Offenstein aux seuls résidents le soir des matchs
  - La mise en place de cette mesure est attendue au plus vite, si possible dès la saison 2021 - 2022
- Assurer un engagement et une montée en puissance de l'ensemble des mesures d'accès au stade par les transports en communs et la mobilité douce, tel que défini dans les préconisations de 2019, de sorte à ce qu'elles atteignent leur pleine efficacité lors de la mise en service de la Meinau 32 500 places.
- S'interroger sur la légitimité et la crédibilité de localiser la dépose minute d'accès au groupe scolaire de la Meinau à l'ouest de l'avenue de Colmar tout en maintenant un mac drive au droit de la futur place Montessori

- La suppression de la rue de l'Extenwoerth comme voie de liaison entre la rue Staedel et l'avenue de Colmar implique une refonte des modalités de circulation dans le quartier Staedel / Offenstein.

La mise en oeuvre de cette mesure va limiter le trafic de transit dans le quartier, mais va également impacter les habitudes de circulation de ses résidents. Dans ce cadre, il convient :

- D'assurer la recherche de la meilleure solution à terme en engageant un approfondissement des études, une analyse de la proposition formulée par certains riverains et la mise en oeuvre de temps d'expérimentation.
- L'aménagement de la rue de la Gravière doit permettre de proposer une liaison piétonne à la fois attractive et sécurisée entre l'arrêt Tram Gravière et le stade de la Meinau.  
Sur ce point, il convient de :
  - Garantir l'accès au quartier du Neudorf
  - Poursuivre la concertation sur ce secteur avec les riverains concernés
  - Proposer un aménagement qui permette d'améliorer la qualité de vie des riverains et usagers hors période de match (apaisement de la circulation, amélioration de la sécurité des cyclistes, etc.)

- ...

STADE DE  
LA MEINAU  
A VOUS DE JOUER !

## CONCERTATION 2021 CAHIER DES PRÉCONISATIONS



# PRÉCONISATION N°3

## Le stade et ses abords quels usages au quotidien ?



# Présentation synthétique de la Fan Zone : rappel

## L'OBJECTIF DU PLAN GUIDE :

Inscrire l'aménagement du stade et de l'ensemble de ses abords dans l'objectif de valorisation éco-paysagère de la trame verte et bleue et des glacis de Strasbourg



## LE PLAN GUIDE :

### Idées et objectifs en débat

- ▶ Imaginer des usages pour les parkings lors des temps hors événement
- ▶ Valoriser le potentiel éco-paysager du Rhin Tortu
- ▶ Préserver l'attractivité du parc de l'Extenwoerthfeld
- ▶ Prolonger les coulées vertes vers l'avenue de Colmar
- ▶ Créer une place arborée Maria Montessori
- ▶ ...



## LE PLAN GUIDE :

### Idées et objectifs en débat



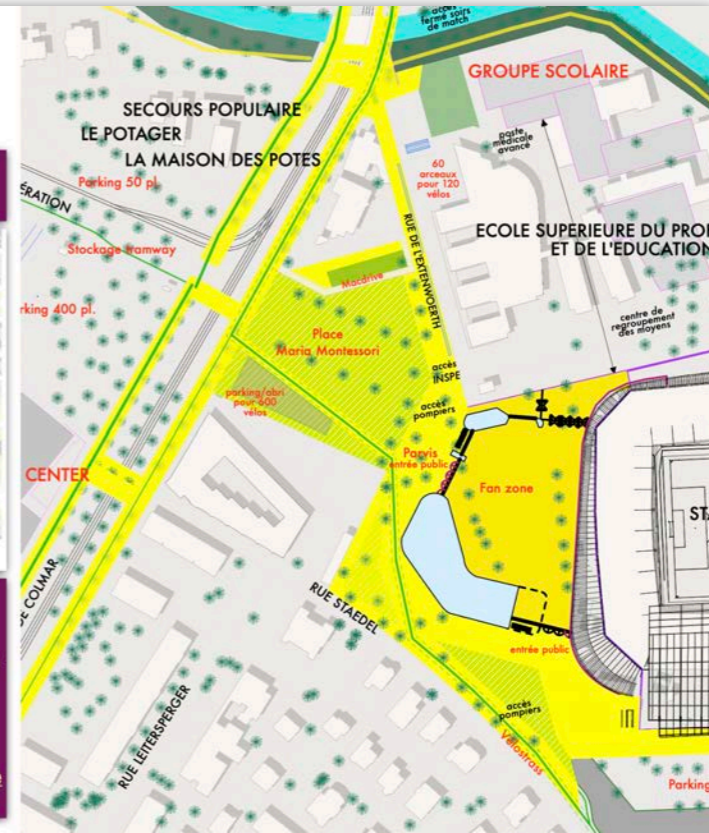
- ▶ Imaginer des usages pour les parkings lors des temps hors événement
- ▶ Valoriser le potentiel éco-paysager du Rhin Tortu
- ▶ Préserver l'attractivité du parc de l'Extenwoerthfeld
- ▶ Prolonger les coulées vertes vers l'avenue de Colmar
- ▶ Créer une place arborée Maria Montessori
- ▶ ...

## FOCUS

### 4 HECTARES D'ESPACE À VIVRE AU QUOTIDIEN



- 2 ha existants, le parc de l'Extenwoerthfeld
- 2 ha en nouvelle vocation face au stade :
  - La Fan Zone *espace public ouvert* hors événements
  - L'idée de la création de la place Montessori

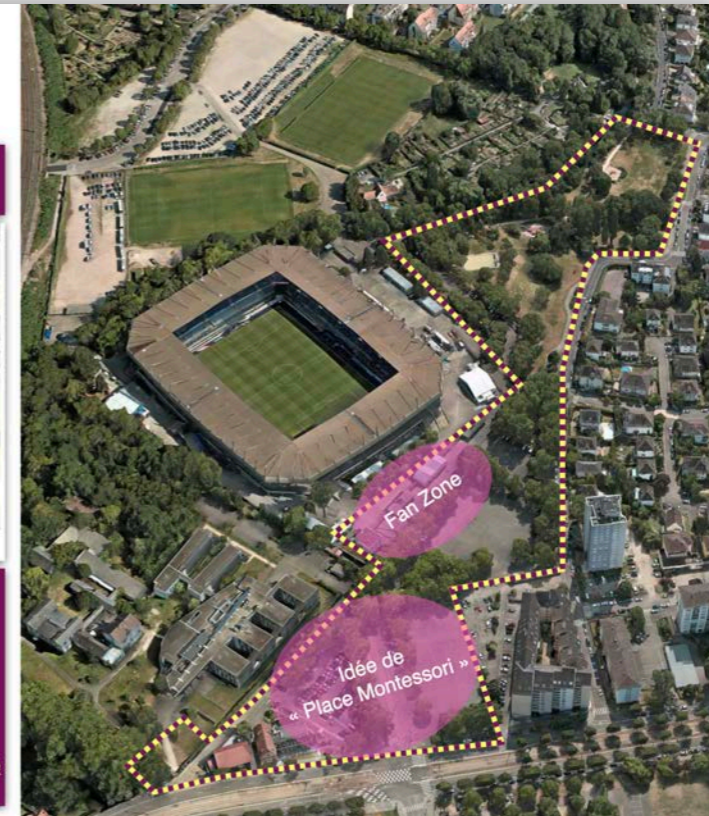


## FOCUS

### 4 HECTARES D'ESPACE À VIVRE AU QUOTIDIEN



- 2 ha existants, le parc de l'Extenwoerthfeld
- 2 ha en nouvelle vocation face au stade :
  - La Fan Zone *espace public ouvert* hors événements
  - L'idée de la création de la place Montessori



# PRÉCONISATION N°3

## Le stade et ses abords quels usages au quotidien ?

### NOUVELLES PRÉCONISATIONS 2021

#### • Les usages souhaités

- S'assurer de pouvoir circuler facilement (piéton, vélo...)
- Devenir un lieu de vie (par exemple un marché...)
- Maintenir un équilibre entre minéral et végétal : concilier enjeux de sécurité du stade (faciliter l'évacuation), diminution des effets de chaleur, et contraintes techniques de circulation...
- Proposer des cheminements, comme une promenade le long du cours d'eau
- Créer un espace attractif pour la déambulation, un lieu de rencontres, en multipliant les raisons d'y venir avec des animations type brocante, visite, expo, événementiel, aménagements créatifs, interactivité... profitant aux riverains, mais aussi aux quartiers voisins, mais en trouvant un point d'équilibre afin de maîtriser les impacts sur le voisinage.
- Pouvoir bien circuler autour du stade, notamment en créant un chemin piéton le long du Rhin tortu, accessible à tous, et voir le stade comme au sein d'un parc
- Prolonger les usages actuels du parc de l'Extenwoerth sur la future place Montessori
- Maintenir la liaison cyclable Velostras entre la rue Staedel et l'avenue de Colmar mais également la piste Speicher vers le Neudorf
- Mettre en place des équipements permettant de répondre aux attentes de toutes les catégories de publics (par exemple des bancs pour les jeunes qui viennent bavarder...)
- Favoriser les pique-nique
- Rendre l'avenue de Colmar plus fonctionnelle pour les piétons et les cyclistes
- Etudier la possibilité d'offrir quelques places réservées aux riverains sur les parkings VIP les soirs de match
- Placer des poubelles à couvercle, car les animaux et oiseaux les fouillent et répandent leur contenu
- Rendre la cohabitation harmonieuse avec les riverains
- Etudier la possibilité de trouver d'autres usages des parkings en période hors match (terrains de pétanque par exemple)
- Créer un cheminement apaisé pour relier la place Henri Will
- Prendre exemple sur la place Henri Will, dont l'aménagement est qualifié d'exemplaire
- ...

### NOUVELLES PRÉCONISATIONS 2021

#### • Les précautions attendues

- Eviter trop d'animations sur la place Montessori, ce ne doit pas être la folie pour les habitants ! Ne pas augmenter les nuisances pour les riverains !
- Prévoir des terrains de jeu, mais à l'écart des résidents
- Lutter contre les déchets
- Décourager le squat, surtout la nuit (sécurité)
- Rendre les aménagements pour enfants compatibles avec les temps de match
- Ne pas trop imperméabiliser
- Rendre les espaces accessibles à tous, y compris le public à mobilité réduite
- Limiter les conflits d'usage entre piétons et vélos
- Eviter que les supporters ne s'attardent trop
- Prévoir des aménagements compatibles, donc non dégradables, avec les usages possibles (exagérés) les soirs de match.
- ...

#### • Concertation lors de la phase projet

- Poursuivre la démarche de concertation durant la phase projet à venir

### CONFIRMATION DES PRÉCONISATIONS 2019



#### LES PRINCIPALES CARACTÉRISTIQUES DE L'ESPACE PARVIS

- Un espace public libéré de la voiture et du stationnement
- Un espace pensé pour les piétons et les vélos
- Un espace d'agrément et récréatif pour la vie du quartier
- Un espace ouvert d'accès au stade et à la Fan Zone

#### LES PRÉCONISATIONS

- Garantir le statut d'un *espace parvis* libéré de la voiture et du stationnement
- Donner effectivement un vrai statut d'espace d'agrément et récréatif pour la vie du quartier à l'aménagement de l'espace parvis / place publique.
- Sécuriser la liaison piétonne entre le parvis et la station de tram.
- Recalibrer la station de tram par son élargissement et la réduction à une voie de l'avenue de Colmar entre la rue Montessori et le pont Suchard.
- Structurer le parvis avec une forte composante végétale offrant une qualité paysagère et un confort climatique.
- Intégrer dans l'aménagement du parvis les continuités piétonnes et cyclables de manière sécurisée pour tous les usagers.
- .....