



Strasbourg.eu
eurométropole

Conférence citoyenne
« Santé, climat, quelles solutions de mobilité pour
améliorer la qualité de l'air ? »

Vos propositions pour la mise en œuvre
de la Zone à Faibles Emissions



La ZFE,
déploiement de solutions de mobilités

Bienvenue
au deuxième atelier de la conférence citoyenne !

ZFE : Place au débat !

ZFE et déploiement de solutions de mobilités

Atelier du 20 mai 2021

ADEUS

L'Agence
de Développement
et d'Urbanisme
de l'Agglomération
Strasbourgeoise

Mobilité : de quoi parle-t-on ?

- La mobilité : des **logiques individuelles**, qui prennent une **dimension collective**.



Mobilité : de quoi parle-t-on ?

→ Quelques grands chiffres concernant notre mobilité

- ⊙ Nous sommes plus d'**1 million** d'habitants dans le Bas-Rhin, dont près de **500 000** résidents de l'Eurométropole de Strasbourg
- ⊙ Nous réalisons **en moyenne** un peu plus de **4 déplacements** par personne et par jour
- ⊙ Environ **10% de la population** ne se déplace pas sur un jour donné
- ⊙ Au total, sur un jour "normal" :
 - * **4 350 000 déplacements** produits
 - * **18 millions de km** parcourus



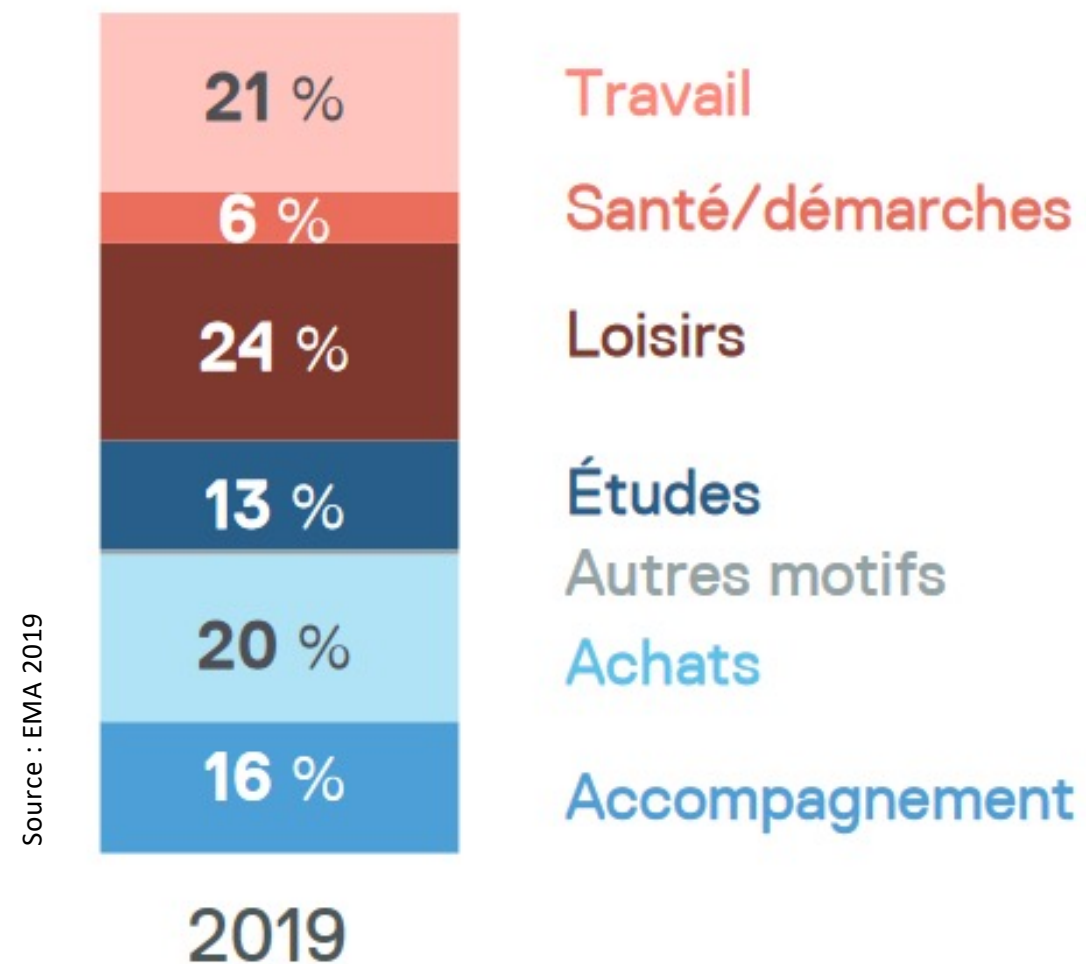
Soit l'équivalent de 450 fois le tour de la Terre !

Mobilité : de quoi parle-t-on ?

🎯 Pourquoi se déplace-t-on ?

Des raisons liées à notre programme d'activités : on se déplace rarement pour le plaisir (même si ça arrive...)

Répartition des motifs de déplacements dans le Bas-Rhin, 2019



→ A l'échelle des individus, nos programmes d'activités peuvent varier fortement (seniors, couple avec enfants, jeunes actifs, etc.)

→ Mais au global, cet équilibre entre les motifs évolue très (très) peu dans le temps...

Les grands enjeux de la mobilité

- 🎯 Toute la problématique de la mobilité repose sur un **équilibre**...

Notre **liberté**
à chacun
de nous déplacer



Les **contraintes**
que cette liberté induit

Quelques exemples de contraintes : pollution de l'air, bruit, congestion routière, risque d'accidents, consommation d'énergie, creusement des inégalités sociales, etc.

Les grands enjeux de la mobilité

🎯 Concrètement, comment cette problématique se traduit-elle localement ?

→ La place de la voiture est au cœur du débat :

- * en raison de son impact environnemental et énergétique
- * en raison de ses impacts sur la santé, l'accidentologie et la qualité de vie
- * en raison du modèle territorial qu'elle contribue à façonner (*cf. conférence introductive du 11 mai 2021*)



Photo : J. Isenmann



Les grands enjeux de la mobilité

🎯 Concrètement, comment cette problématique se traduit-elle localement ?

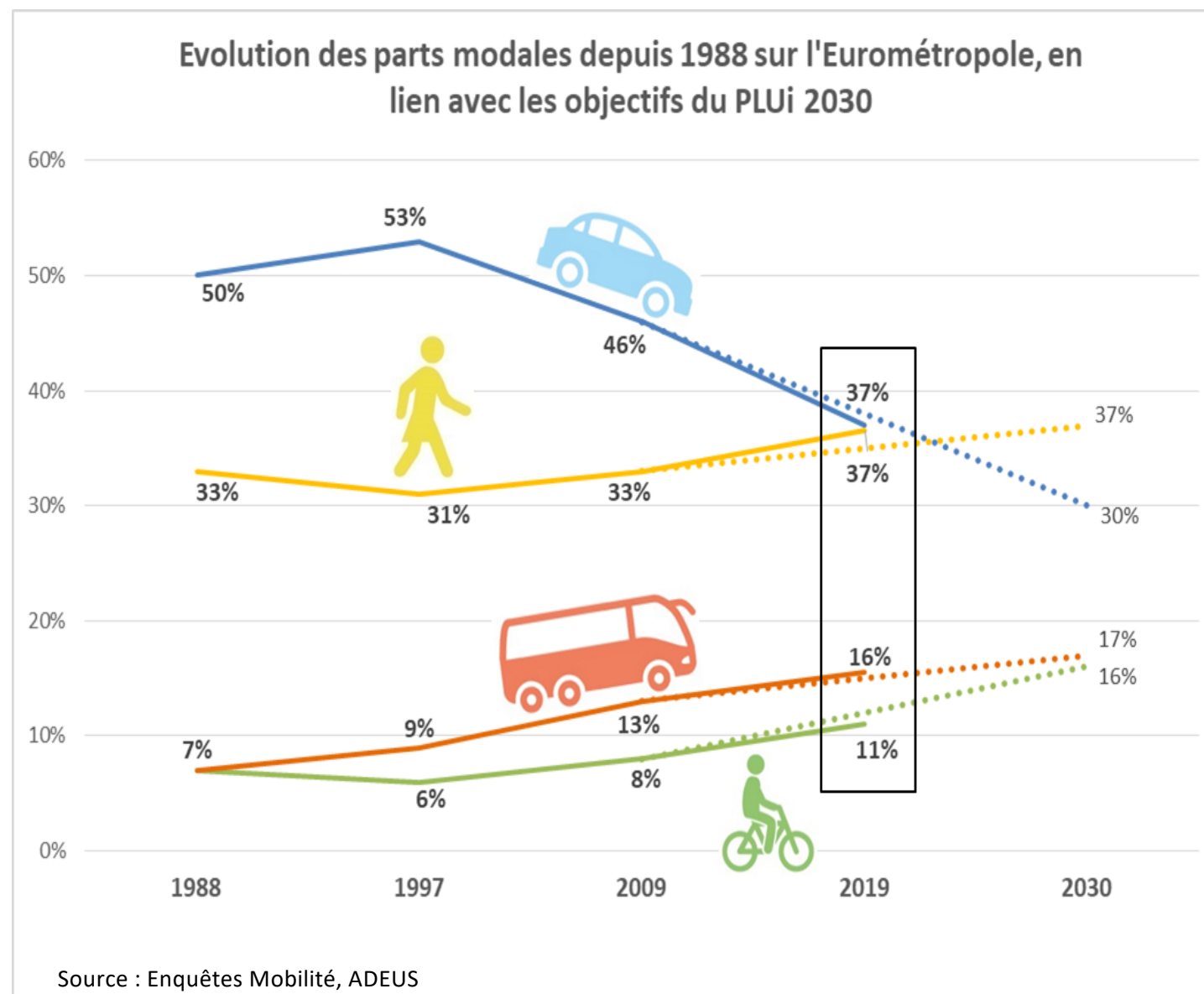
→ Or, localement, la voiture...

- * reste le mode majoritairement utilisé (60% des dépl. du Bas-Rhin)
- * est le mode avec lequel on parcourt les plus grandes distances...
 - *sur les 450 tours de la Terre réalisés chaque jour, près de 350 le sont en voiture !*
- * continue d'être de plus en plus présente dans nos rues
 - *du fait de la croissance démographique, d'un taux d'équipement automobile qui tend seulement à se stabiliser, en ville, et d'une attractivité de l'Eurométropole qui se renforce...*
- * chaque voiture, prise individuellement, est de moins en moins utilisée
 - *et donc de plus en plus en stationnement, le plus souvent sur l'espace public*

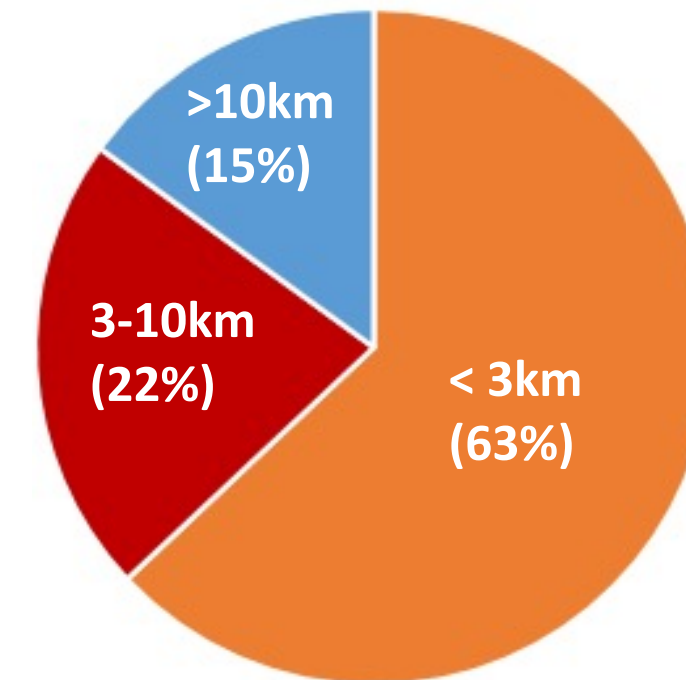
Les grands enjeux de la mobilité

🎯 Spécificités locales et marges de manœuvre

→ Des tendances encourageantes et un terreau adapté



Répartition des déplacements selon leur distance



- Une grande majorité de déplacements courts
- Des bassins de vie quotidiens qui dépassent rarement 10 km !

Enjeux collectifs, pratiques individuelles



→ L'individu « moyen » n'existe
(toujours) pas !

(malgré tout ce que je viens de dire...)

La **mobilité va varier** selon :

- *l'âge et le genre,*
- *la catégorie socioprofessionnelle,*
- *les aptitudes de chacun (physiques, financières, cognitives, etc.)*
- *etc.*

→ **Nous sommes tous différents et il est essentiel que chacun ait la possibilité de se déplacer demain, d'une manière ou d'une autre !**



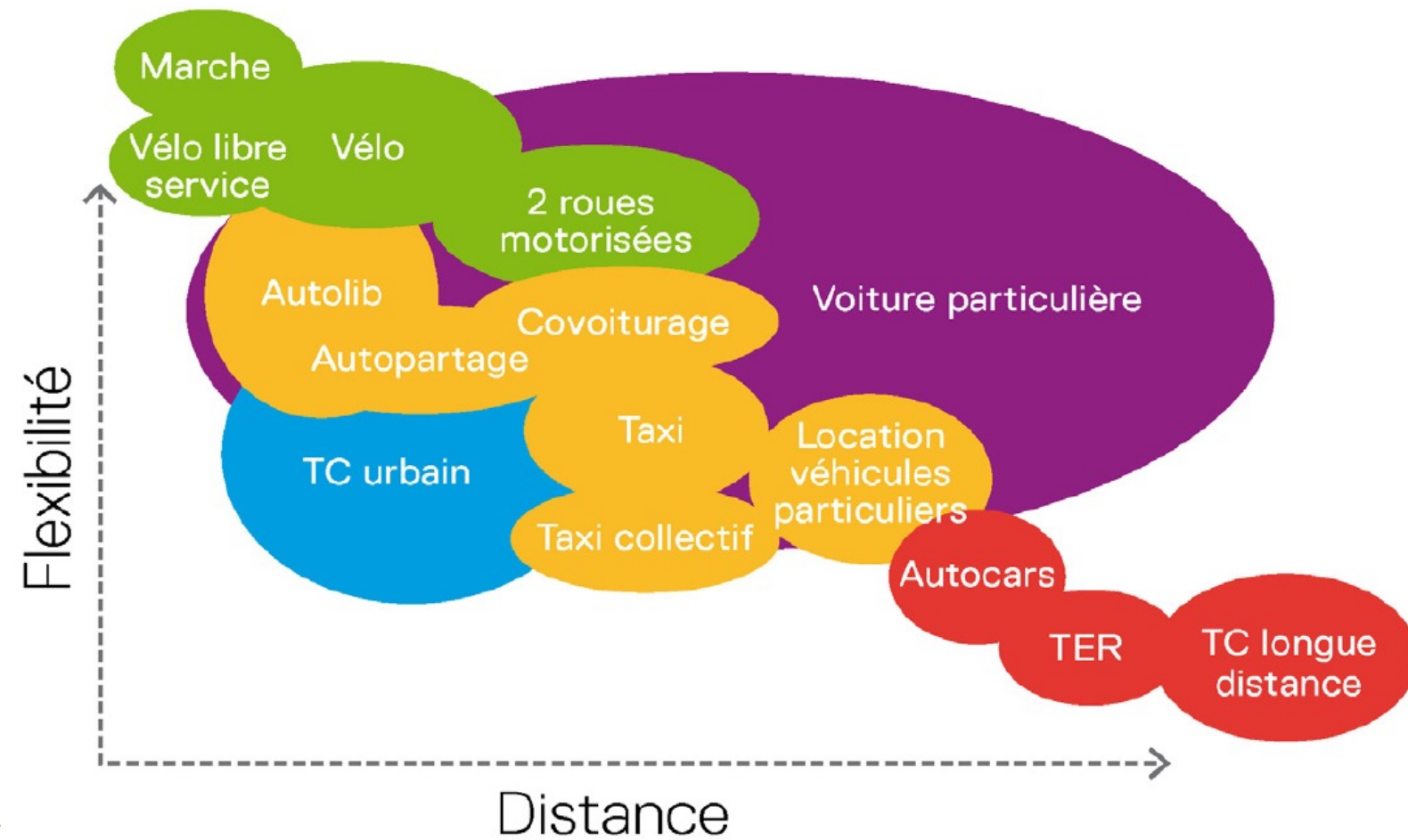
ZFE et déploiement de solutions de mobilités

🎯 La voiture, couteau multifonctions de la mobilité, si difficile à remplacer ?

"Une diversité des modes de déplacements à cultiver pour répondre à la diversité des besoins de mobilité"
PLU de l'Eurométropole de Strasbourg, 2016



Source : Vroom.be

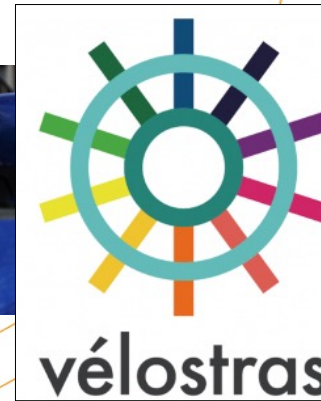
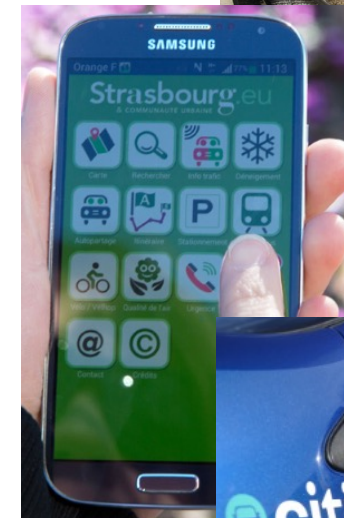


Source : PLUi EMS, 2016

ZFE et déploiement de solutions de mobilités

🎯 Un développement d'offres alternatives à la voiture individuelle quasi exponentiel

- De nouvelles infrastructures : Réseau Express Métropolitain, TSPO, Vélostras, extensions Tram, etc.
- De nouveaux services/offres : Pass Mobilité, Vélhop, Transport à la demande, covoiturage, Optimix, autopartage, etc.
(et les nombreuses initiatives issues du privé)
- Des aides à la conversion, au changement de mode et des dérogations à ajuster.
- De nouvelles technologies : trottinettes électriques, gyropodes, nouvelles motorisations, etc.
- **Sans compter tout ce qu'il reste à importer, imaginer, adapter !**



ZFE et déploiement de solutions de mobilités

→ **Et vous, vous la voyez comment notre mobilité demain ?**

- ⊙ **Y a-t-il selon vous des populations ou des types de déplacements pour lesquels aucune alternative existe/existera ?**
- ⊙ **Quelle(s) solution(s) innovante(s) pourrai(en)t/devrai(en)t être testée(s) dans l'Eurométropole selon vous ?**
- ⊙ **Les enjeux de la mobilité sur notre territoire sont-ils suffisamment connus et partagés à votre avis ?**
- ⊙ **Si la grande majorité de nos déplacements sont courts, pourquoi restons-nous si attachés à notre voiture ?**

Merci de votre attention !

Timothé Kolmer

ADEUS – Mai 2021

Les notes et actualités de l'urbanisme sont consultables
su le site de l'ADEUS www.adeus.org

L'Agence
de Développement
et d'Urbanisme
de l'Agglomération
Strasbourgeoise

