



# ZFE : Place au débat !

La ZFE, face à l'exigence d'inclusion sociale

L'Agence  
de Développement  
et d'Urbanisme  
de l'Agglomération  
Strasbourgeoise



# Mobilité : de quoi parle-t-on ?

## → Quelques grands chiffres concernant notre mobilité

- ⊙ Nous sommes plus d'**1,9 million** d'habitants dans la Collectivité Européenne d'Alsace, dont près de **500 000** résidents de l'Eurométropole de Strasbourg
- ⊙ Nous réalisons **en moyenne** un peu plus de **4 déplacements** par personne et par jour
- ⊙ Environ **10% de la population** ne se déplace pas sur un jour donné
- ⊙ Au total, sur un jour "normal" :
  - ✱ **4 350 000 déplacements** produits
  - ✱ **18 millions de km** parcourus

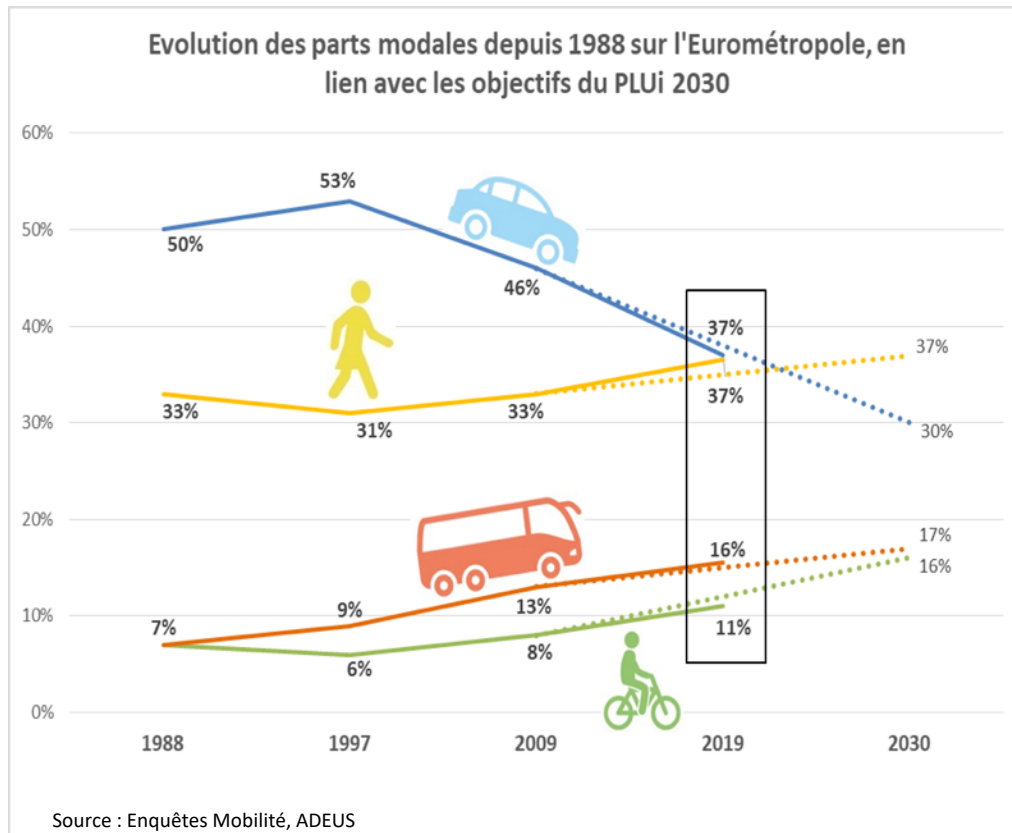


Soit l'équivalent de 450 fois le  
tour de la Terre !

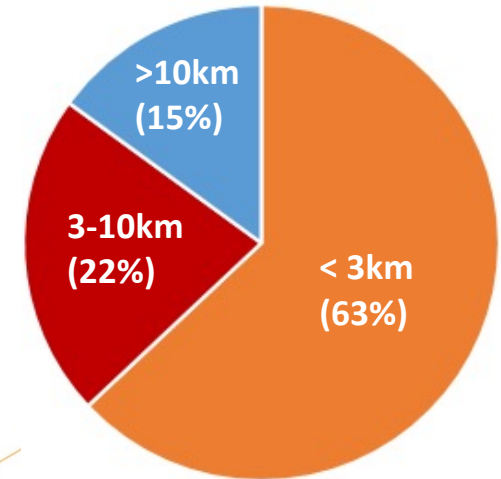
# Les grands enjeux de la mobilité

## 🎯 Spécificités locales et marges de manœuvre

→ Des tendances encourageantes et un terreau adapté



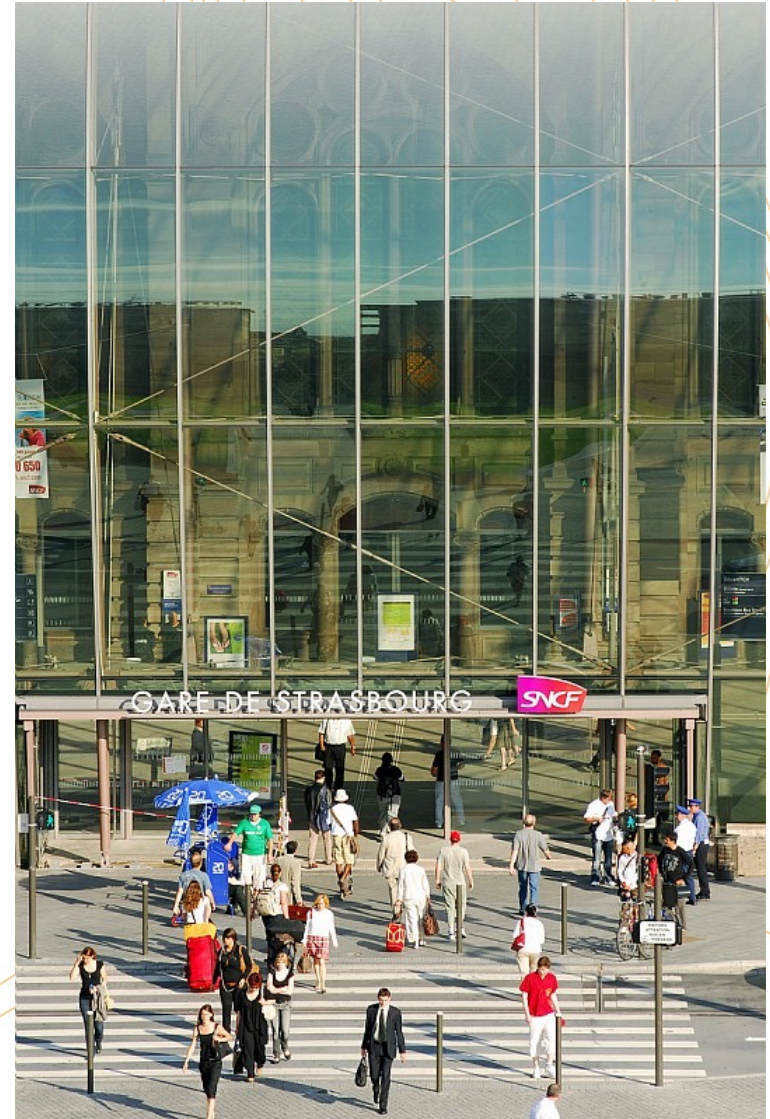
Répartition des déplacements selon leur distance



- Une grande majorité de déplacements courts
- Des bassins de vie quotidiens qui dépassent rarement 10 km !

# Mobilité : de quoi parle-t-on ?

- La mobilité : des **logiques individuelles**, qui prennent une **dimension collective**.





# Les grands enjeux de la mobilité

## 🎯 Concrètement, comment cette problématique se traduit-elle localement ?

→ La place de la voiture est au cœur du débat :

- \* en raison de son impact environnemental et énergétique
- \* en raison de ses impacts sur la santé, l'accidentologie et la qualité de vie
- \* en raison du modèle territorial qu'elle contribue à façonner (cf. conférence introductive du 11 mai 2021)



Photo : J. Isenmann

# Enjeux collectifs, pratiques individuelles



→ L'individu « moyen » n'existe (toujours) pas !

La **mobilité va varier** selon :

- *l'âge et le genre,*
- *la catégorie socioprofessionnelle,*
- *les aptitudes de chacun (physiques, financières, cognitives, etc.)*
- *etc.*

→ **Nous sommes tous différents et la liberté de se déplacer est un fondement de notre société.**



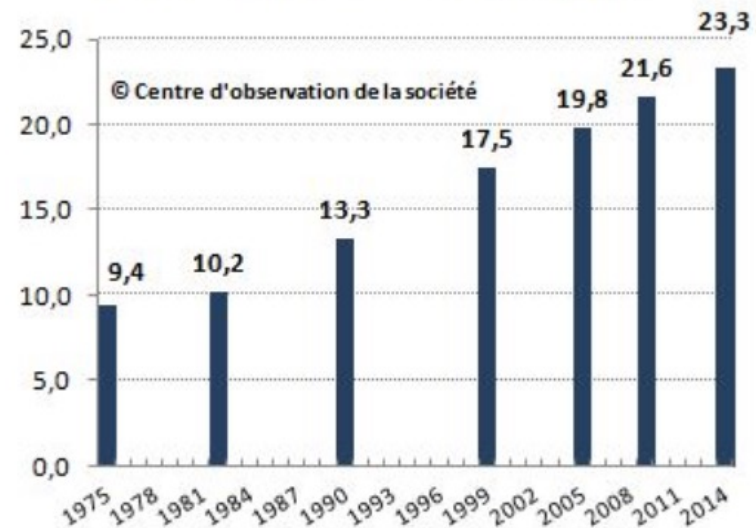
# La ZFE, face à l'exigence d'inclusion sociale

- ⦿ **Tout le monde n'a pas le permis de conduire !**
  - \* Par choix... ou subi
- ⦿ **Des populations inégalement dépendantes de la voiture / qui éprouvent des difficultés à se déplacer à pied, à vélo ou en transports en commun**



3 X 8

Part de familles monoparentales parmi les familles (avec enfants de moins de 25 ans, en %)



Source : Insee



**Merci de votre attention !**

ADEUS – Mai 2021

Les notes et actualités de l'urbanisme sont consultables  
su le site de l'ADEUS [www.adeus.org](http://www.adeus.org)

L'Agence  
de Développement  
et d'Urbanisme  
de l'Agglomération  
Strasbourgeoise

