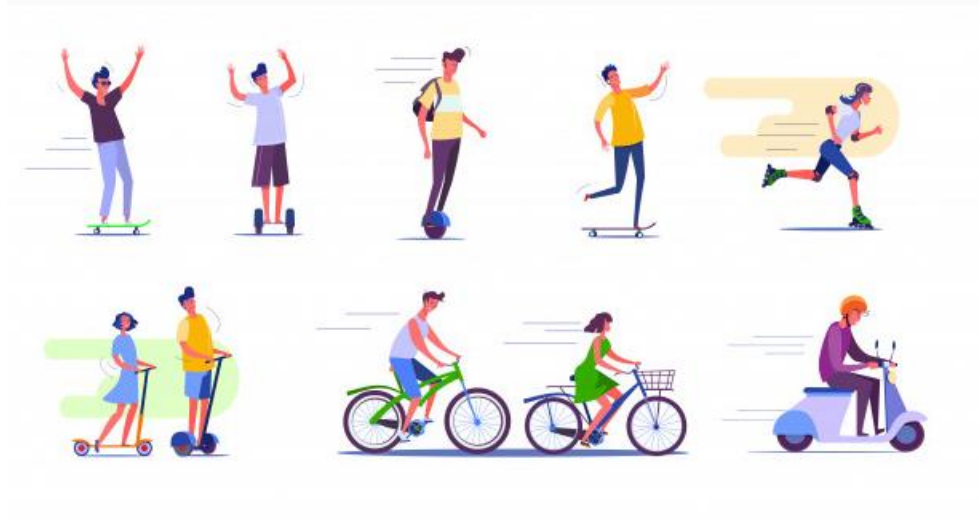




**Au service de l'écomobilité
solidaire au plus près des territoires**

Enjeux
de la mobilité
inclusive



Compétences

Pouvoir bouger
Savoir bouger

Les principaux freins

Capacités matérielles
et financières

Méconnaissance des
offres



Représentations

Difficultés d'accès

Difficultés cognitives



40%
des
Français

rencontrent des
difficultés pour leurs
déplacements quotidiens



1/3
des
jeunes

sans diplôme ont
refusé un emploi faute
de pouvoir s'y rendre



41% des
employeurs

ont rencontré des difficultés
à pourvoir un poste pour
des questions de mobilité

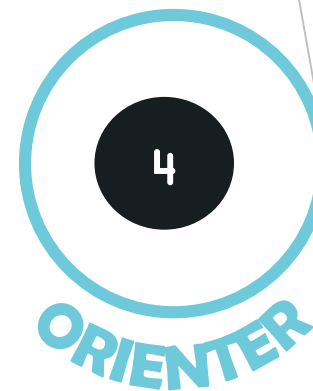
20%
des
Français

ont renoncé à un entretien
d'embauche faute de
moyens pour se déplacer



Figure 1 : Etude mai 2018 « La mobilité et l'accès des Français aux services de la vie quotidienne », enquête ELABE-LMI

Comment agir ?
Quelques
exemples



Favoriser l'autonomie,
pérenniser

Se doter de moyens et
d'outils adaptés



1

Le dispositif Atout Permis du FASTT

Faire face à l'exigence du permis de conduire pour accéder à des missions « intérimaires »



Dans les années 2010 : aide financière au financement du permis

1 bénéficiaire sur 10 a obtenu son permis

Depuis 2018, mise en place d'un dispositif coaché :

- Bilan d'entrée
- Aide financière
- Accompagnement

6 bénéficiaires sur 10 obtiennent leur permis

2

Le dispositif de covoiturage organisé

Permettre l'accès à des zones d'emploi mal desservies par les transports en commun à des personnes sans véhicule voir permis de conduire



- Mise à disposition d'un parc de véhicule et organisation d'un vivier de covoitureurs en emploi
- Mise en place d'équipages de 3 à 4 salariés
- Accompagnement sur 3 à 6 mois à une solution pérenne

Résultat : 70 « non mobiles » ont pu accéder aux emplois proposés



3

La journée Cité Mobile

Un forum de l'emploi
couplé avec un salon des
mobilités



Promouvoir une
offre d'emploi
accessible par le
recours à des
modes de
déplacement
vertueux

Salon des mobilités
permettant de vérifier
l'accessibilité, de tester
les solutions proposées

2 éditions en 2018 et
2019 avec un format
plébiscité par les
entreprises et les
visiteurs

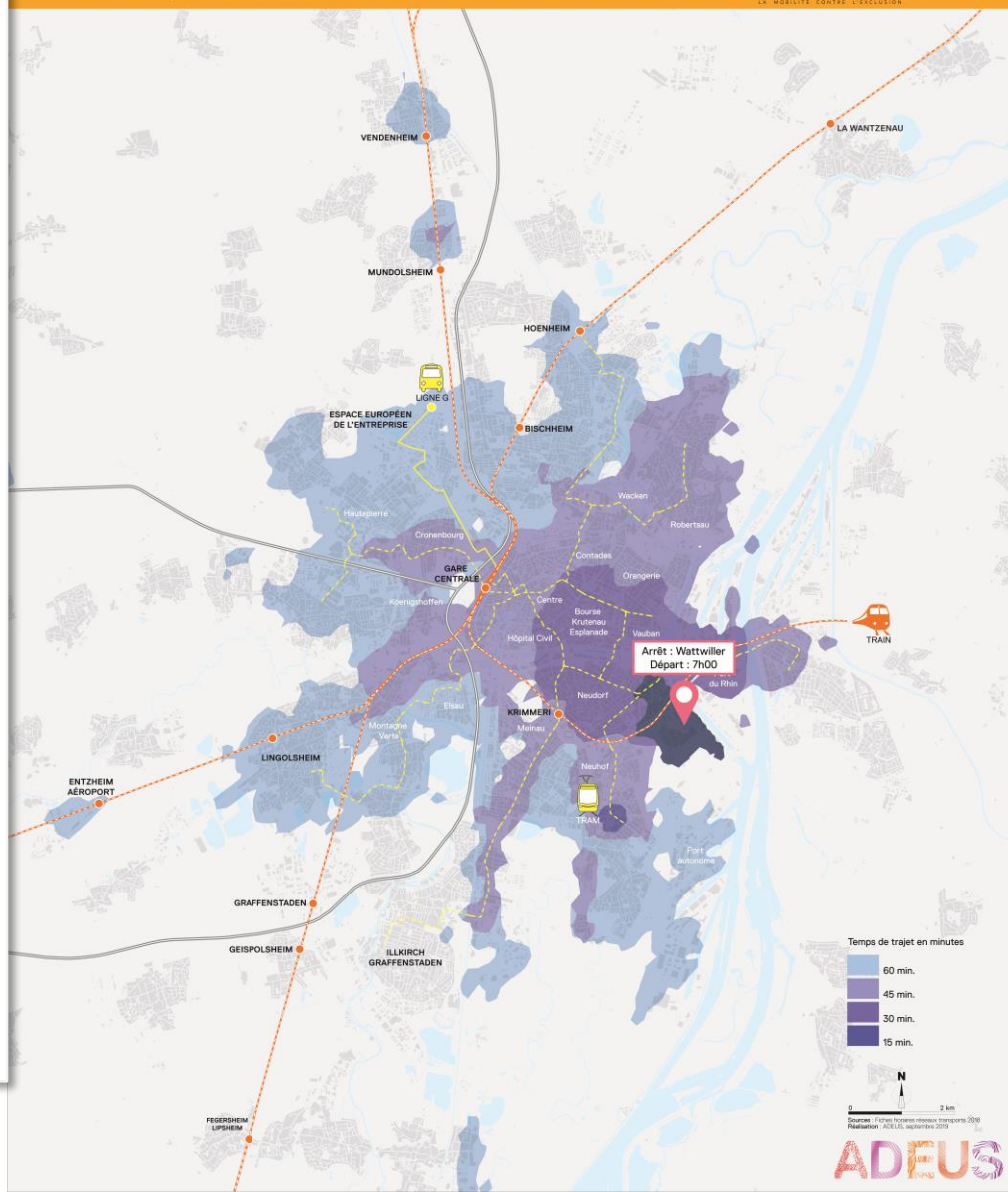


ZONES ACCESSIBLES DEPUIS MON DOMICILE ?

EN COMBINANT MARCHÉ ET TRANSPORTS EN COMMUN

JEUDI TYPE, HORS VACANCES SCOLAIRES

MOBILEX





**Au service de l'écomobilité
solidaire et territoriale**

