



**Strasbourg.eu**  
eurométropole

Conférence citoyenne  
« Santé, climat, quelles solutions de mobilité  
pour améliorer la qualité de l'air ? »

Vos solutions de mobilité avec la mise en œuvre  
de la Zone à Faibles Emissions



## Présentation Conférence Citoyenne Eurométropole de Strasbourg

Pollution de l'air – un déterminant majeur de la santé publique

Conférence Citoyenne – EMS – 11/05/2021 – ALTER Maxime

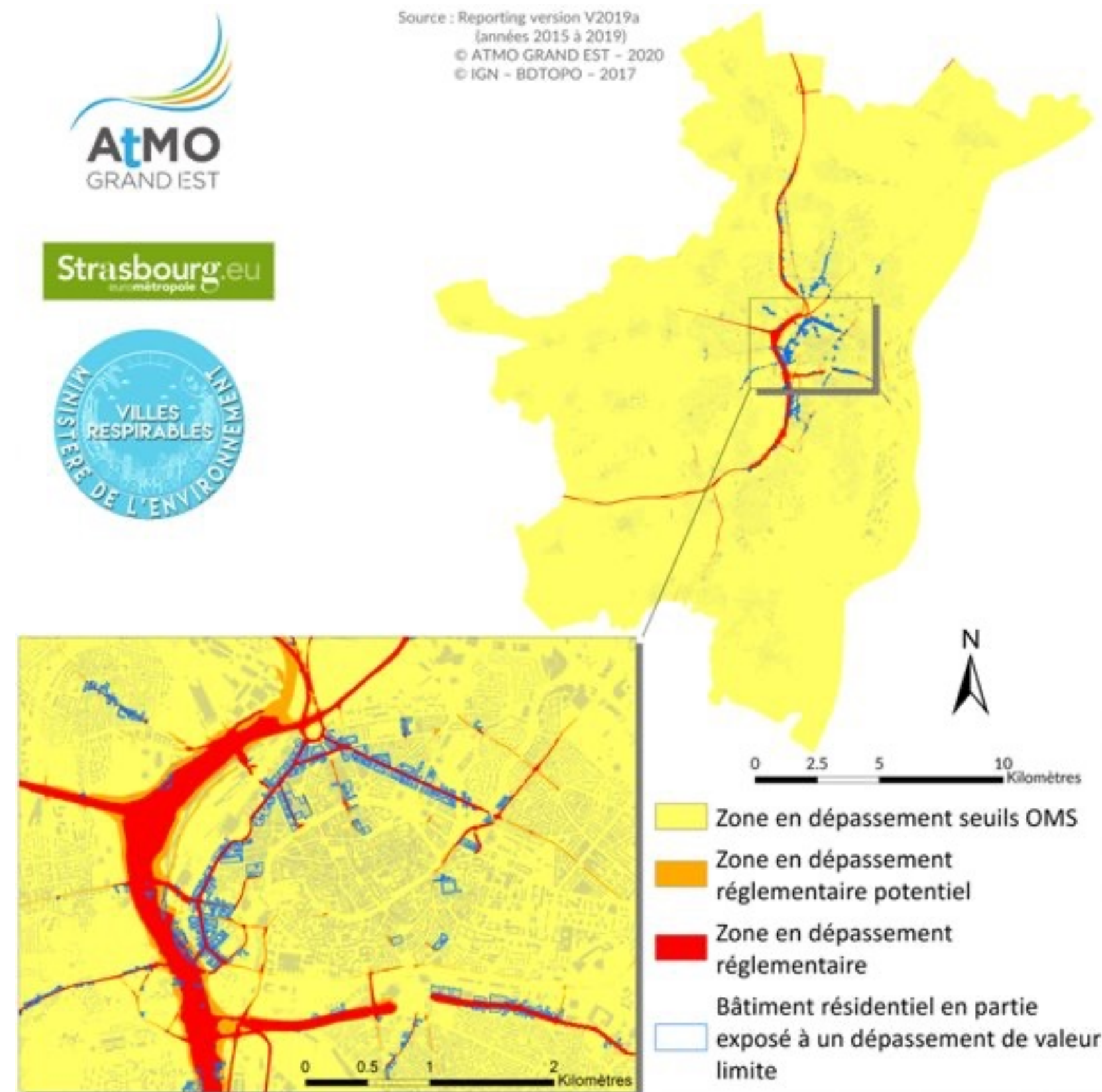
REF1 : COM-FE-002\_2

# Les sources des polluants de l'air :



De nombreux polluants différents

- Des polluants particulaires : PM<sub>10</sub> / PM<sub>2.5</sub> / PM<sub>0.1</sub>
- Des polluants gazeux : NO<sub>2</sub> / O<sub>3</sub> / CO<sub>2</sub> / COV



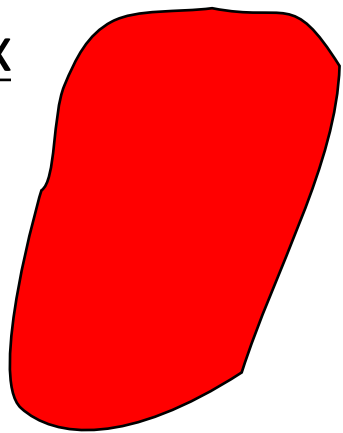
## Les polluants

### Particulaires

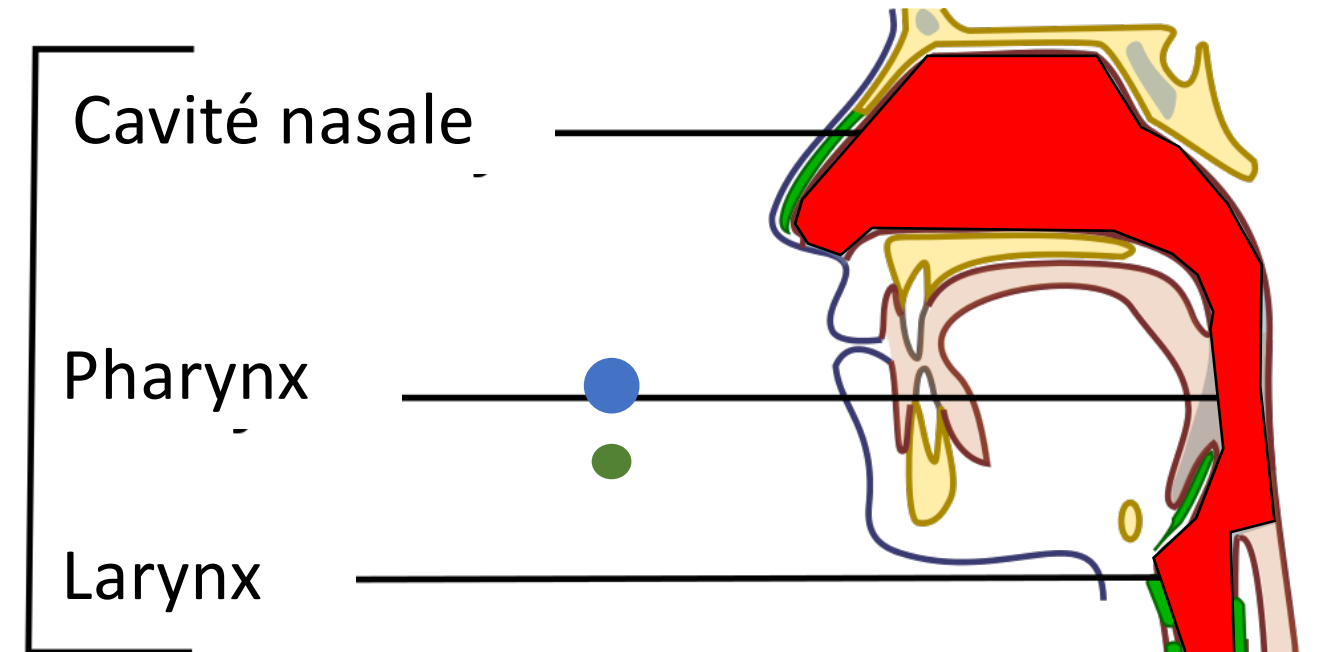
- PM10 ●
- PM2.5 ●
- PM0.1 ●●●

### Gazeux

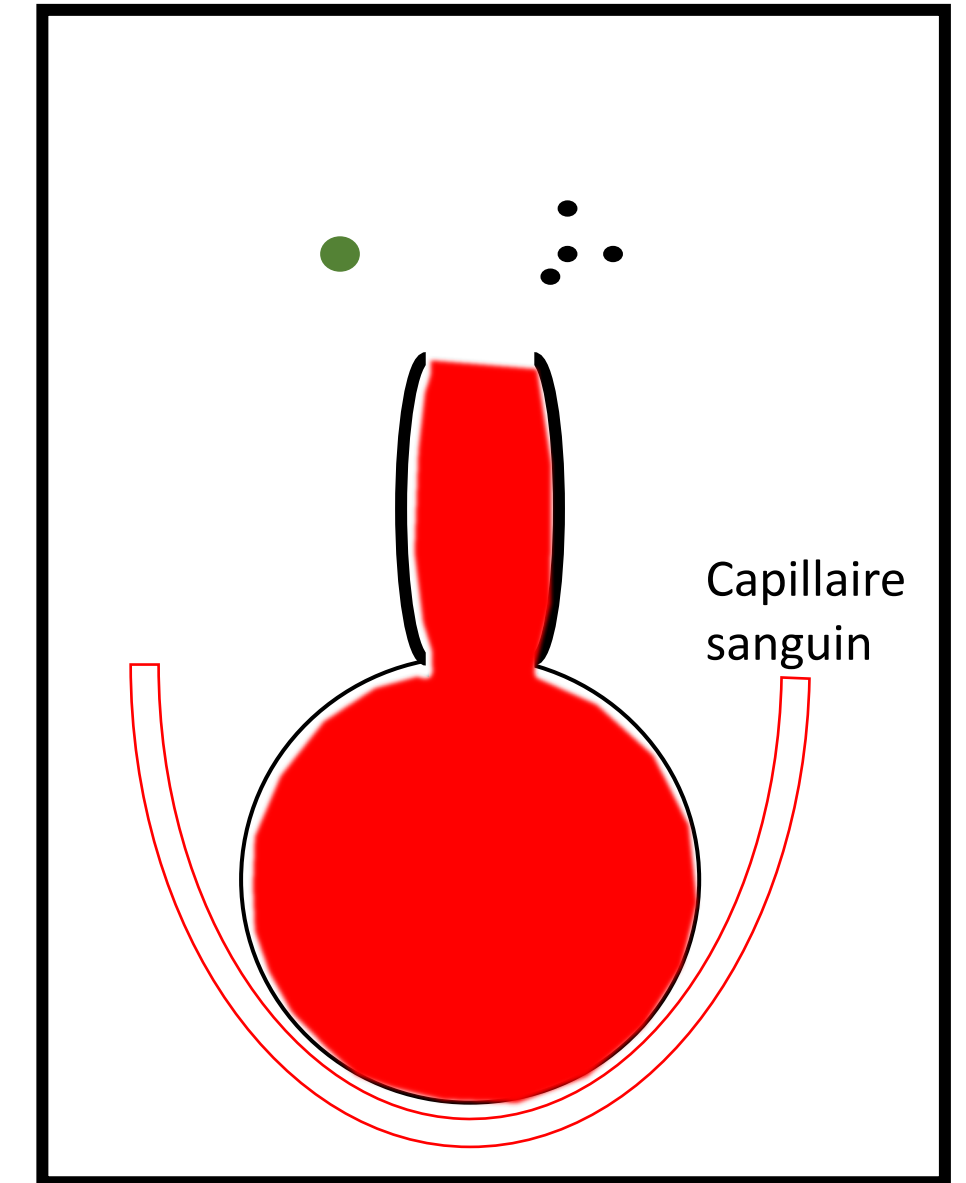
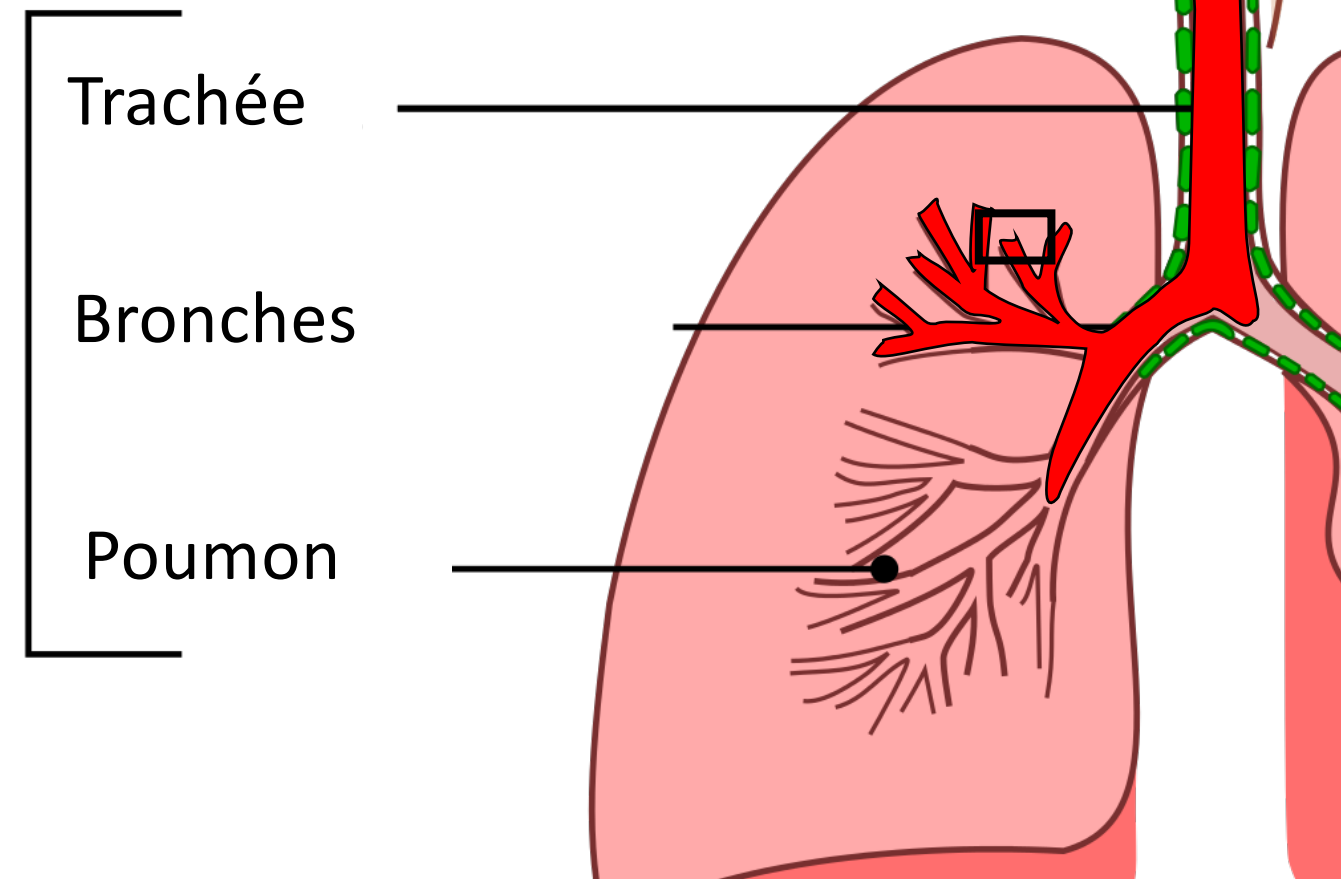
- NO<sub>2</sub>
- O<sub>3</sub>
- COV
- NH<sub>3</sub>



## Voie respiratoire supérieure



## Voie respiratoire inférieure



## Fort niveau de preuve

### Pathologies respiratoires :

- BPCO (bronchopathie chronique obstructive)
- Cancer du poumon
- Asthme

### Pathologies circulatoires :

- Maladies coronariennes
- AVC (accident vasculaire cérébral)

### Pathologies endocriniennes :

- Diabète

### Pathologies périnatales :

- Faible poids à la naissance
- Prématurité

## Effets suspectés

Atteintes neurodégénératives

Syndrome métabolique (obésité)

...

## Les personnes plus sensibles

les femmes enceintes

les nouveaux-nés

les enfants

les personnes âgées

les populations socio-économiquement défavorisées

## Des polluants émergents

Des polluants dit « émergents » n'ont pas encore été suffisamment étudiés, leurs impacts sur la santé restent très mal connus :

- Particules ultrafines – PM0.1
- Black carbone
- 1,3-butadiène

# Estimation des impacts sur la santé de la pollution atmosphérique

---

En Europe, un nombre significatif de décès prématurés chaque année :

- 422 000 selon Agence Européenne de l'Environnement
- 800 000 selon d'autres études

Les chiffres varient selon les méthodologies, les valeurs de référence...

Ils continueront à évoluer avec l'avancée des connaissances

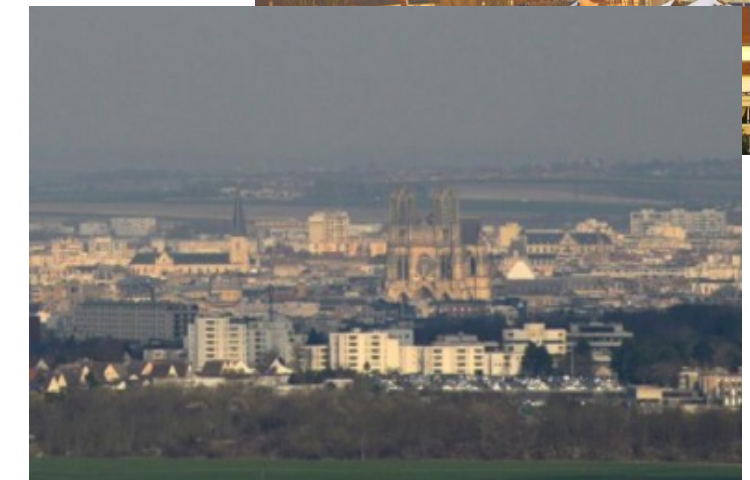
En France aussi, un nombre important de décès prématurés chaque année :

- 48 000 selon Santé Publique France 2016
- 40 000 selon Santé Publique France 2021

La diminution s'explique par une amélioration de la qualité de l'air sur les 5 dernières années et aussi par des différences méthodologiques

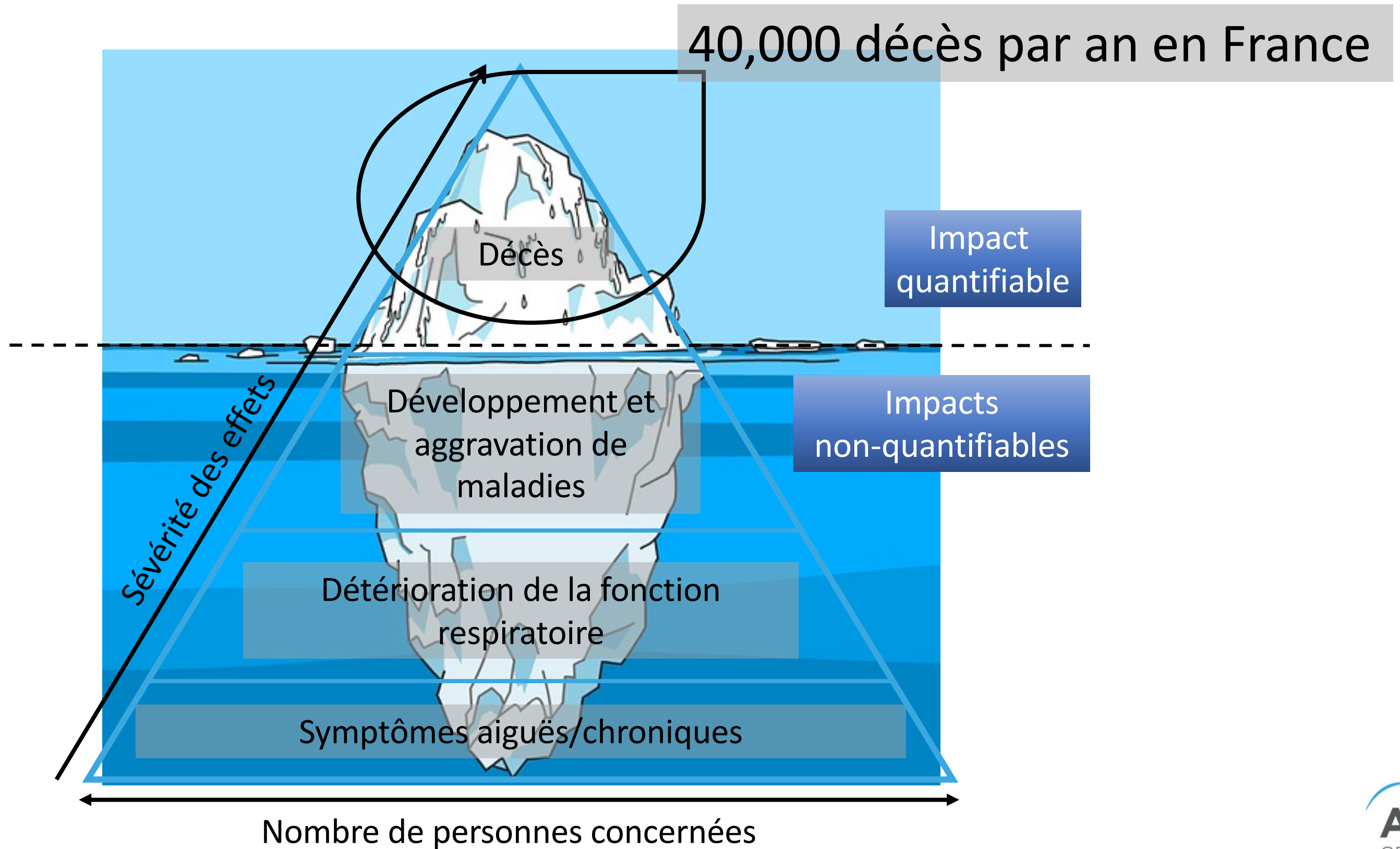
Ramené à l'échelle de l'EMS, environ 500 décès prématurés sont liés à la pollution de l'air

En dépit des différences d'estimation, la pollution de l'air reste parmi les 3 premiers facteurs de mortalité en France avec le tabac et l'alcool.



# Comprendre l'indicateur d'impact sanitaire

Les décès prématurés ne représentent qu'une partie de l'impact sanitaire



A votre disposition pour répondre à vos questions





# Des impacts sanitaires avec des conséquences économiques

## Le coût financier de la pollution de l'air sur notre santé



Etude consortium ONG Européennes  
Octobre 2020

- **166 milliards/an** à l'échelle des grandes villes européennes le coût de la pollution de l'air lié aux transports

Ville	Total annuel million €	Coût par personne €
Châlons-en-Champagne	32,5	727
Charleville-Mézières	37,6	809
Colmar	62,5	904
Metz	105,7	907
Mulhouse	86,6	791
Nancy	65,1	624
Reims	159,9	876
Strasbourg	268,4	955
<b>Total (8 Agglo. Grand Est)</b>	<b>818,3</b>	<b>/</b>

### Coûts tangibles

Consommation de soins  
Consommation de médicaments

### Coûts intangibles

Décès  
Années de vie perdues  
Perte d'années de vie en bonne santé



- **100 milliards/an** : le coût total de la pollution en France, selon la Commission d'enquête sénatoriale de 2015

# Evaluation de l'impact sanitaire sur l'EMS

