



**Strasbourg.eu**  
eurométropole

Conférence citoyenne  
« Santé, climat, quelles solutions de mobilité  
pour améliorer la qualité de l'air ? »

Vos solutions de mobilité avec la mise en œuvre  
de la Zone à Faibles Emissions

# Alter Alsace Energies



40 ans au service d'un projet 100% renouvelable pour l'Alsace !

## Pôle technique

- Accompagnement des collectivités
- Conseils techniques aux particuliers
- Organisation défi DECLICS
- Animation réseau GECLER



## Pôle pédagogique

- Écoles, collèges, lycées
- Sensibilisation grand public




# Zone faible émission et transition énergétique

Mai 2021



# Ouverture

- 
- Point de départ : contrainte de réduction des oxydes d'azote
  - Cheminement : plan de mobilité de l'EMS

- 
- Objectifs visés :

Amélioration de la qualité de l'air

Diminution des émissions de GES par une transition énergétique

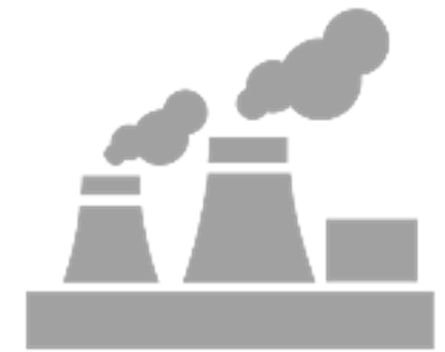
Meilleure qualité de vie par un urbanisme apaisé



Alter Alsace  
Energies

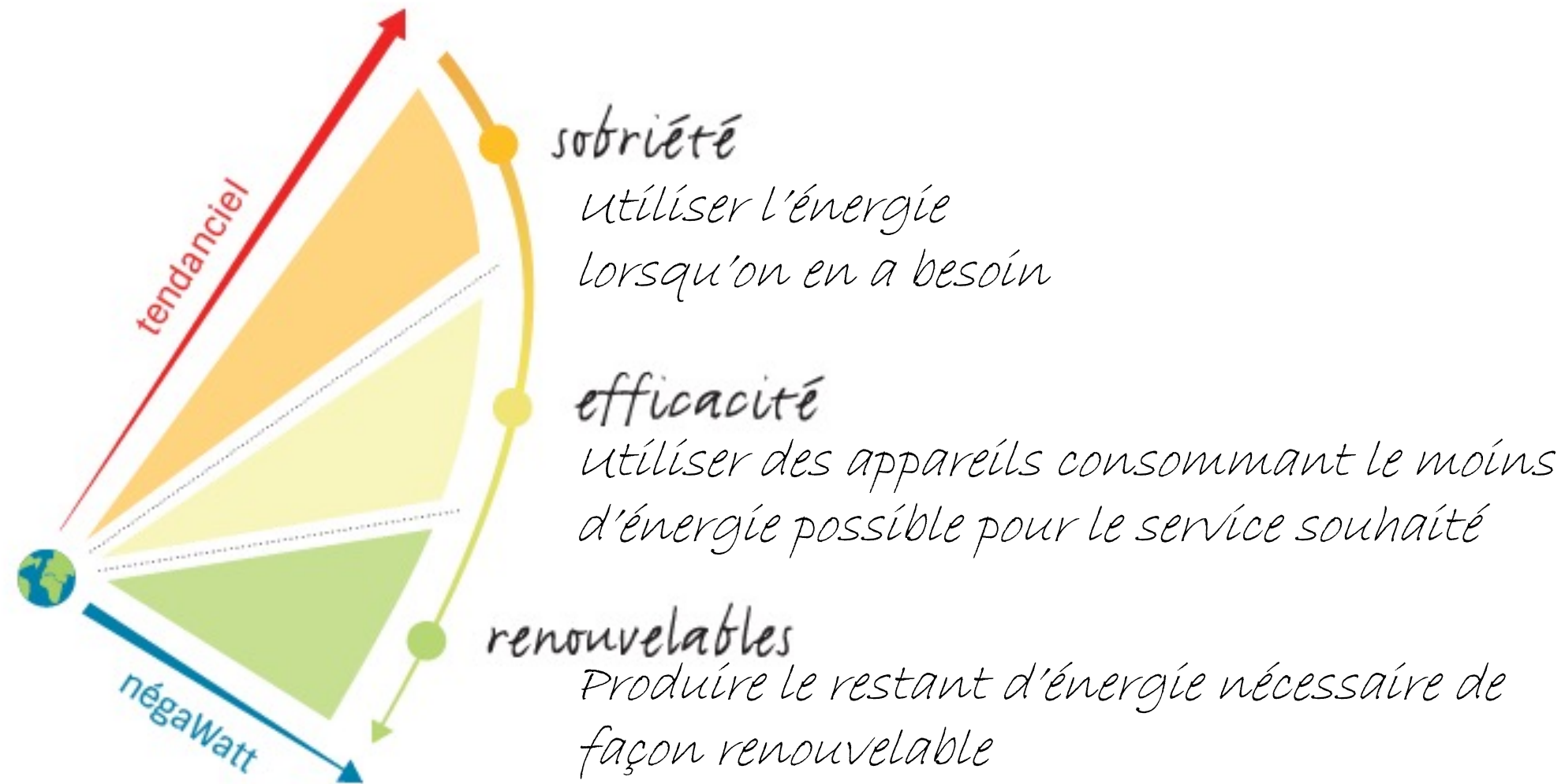
# Transition énergétique

- Changement climatique dû aux émissions de gaz à effet de serre (GES)
  - ⇒ Emissions GES = près de 80% dues à la consommation d'énergie dans tous les secteurs d'activité
  - ⇒ Objectif 100% énergies renouvelables
- Objectif 100% renouvelable = économiser puis produire ENR
  - ⇒ Diviser par deux notre consommation d'énergie finale  
*2 000 TWh/an en 2015 -> 1 000 TWh/an en 2050*



# Transition énergétique

- Scénario négawatt



**Ramené à l'exemple de la voiture :**

**Eviter un déplacement en voiture**

**Utiliser une voiture ayant une faible consommation au km, réduire sa vitesse**

**Utiliser un carburant renouvelable (électricité renouvelable, biogaz)**

# Transition énergétique

- Scénario négawatt : Exemples de modes de vie

## Mieux se chauffer

40kWh/m<sup>2</sup>/an,

Ex d'une maison de 100 m<sup>2</sup> :  
seulement 2,5 stères de bois !



## Mieux utiliser l'électricité

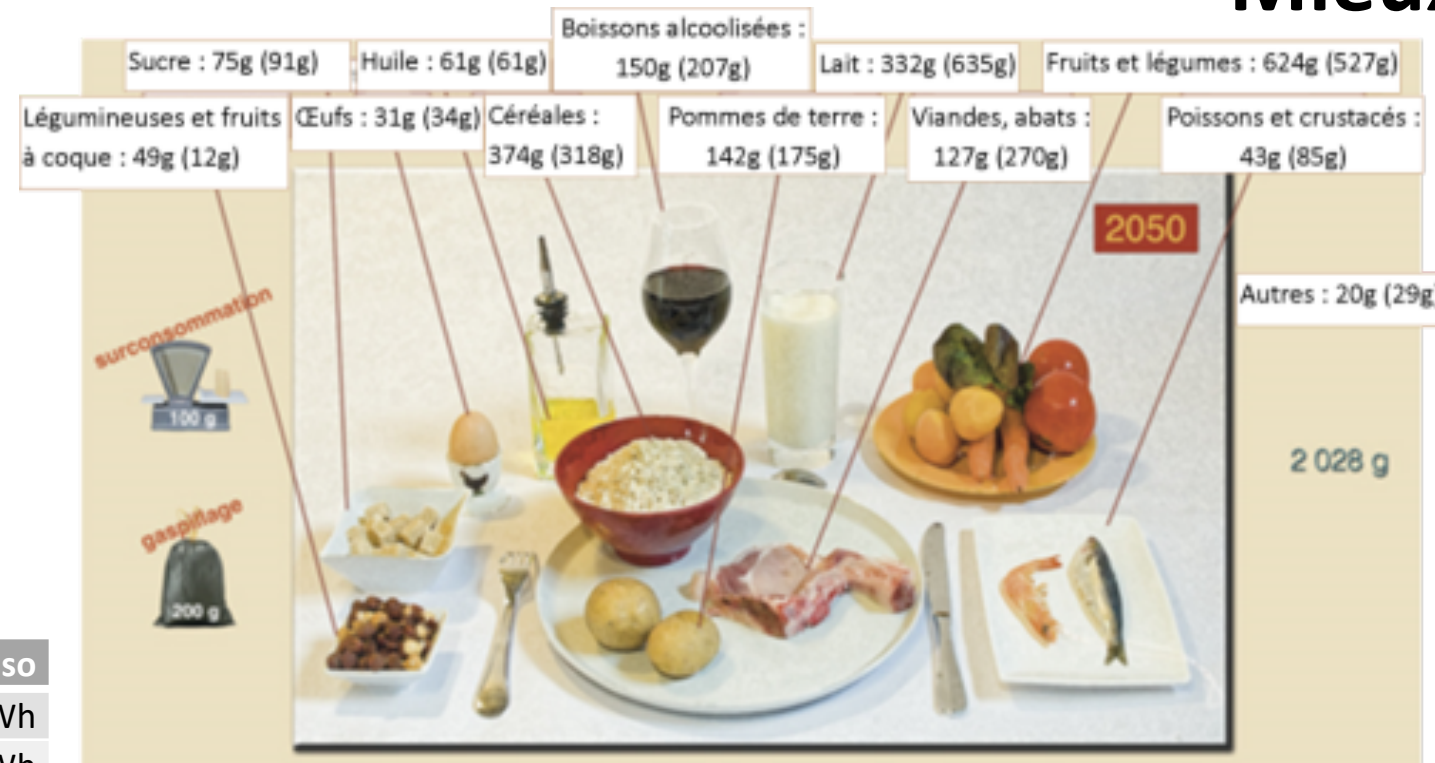
1 160 kWh/an  
pour 2 personnes

Appareils	Durée d'utilisation	conso
Réfrigérateur/congélateur A+++ 122L	En continu	93kWh
Lave-linge A+++ 5,5kg	3 cycles/semaine	125 kWh
Lave-vaisselle	3 cycles/semaine	117 kWh
4 ampoules LED	3h/jour	39 kWh
Plaques à induction	2 repas/jour	511 kWh
Grille-pain	0,5h/semaine	18 kWh
bouilloire	2 fois/jour	40 kWh
Téléviseur 70-89cm	3h/jour	26 kWh
Box internet	En continu	140 kWh
console	1h/jour	4 kWh
Lecteur DVD	moyenne	20 kWh
ordinateur portable	2h/jour	37 kWh
aspirateur	1h/semaine	39 kWh
bricolage	2h/semaine	100 kWh



## Mieux s'alimenter

**assiette visée**  
(moyenne actuelle  
entre parenthèses)



## Mieux se déplacer

**Kilomètres parcourus**  
(moyenne actuelle  
entre parenthèses)



1 280 km/an (2500 km/an)



Seul : 7 400 km/an (11 400 km/an)

A trois : 22 000 km/an



5 000 km/an (2 700 km/an)

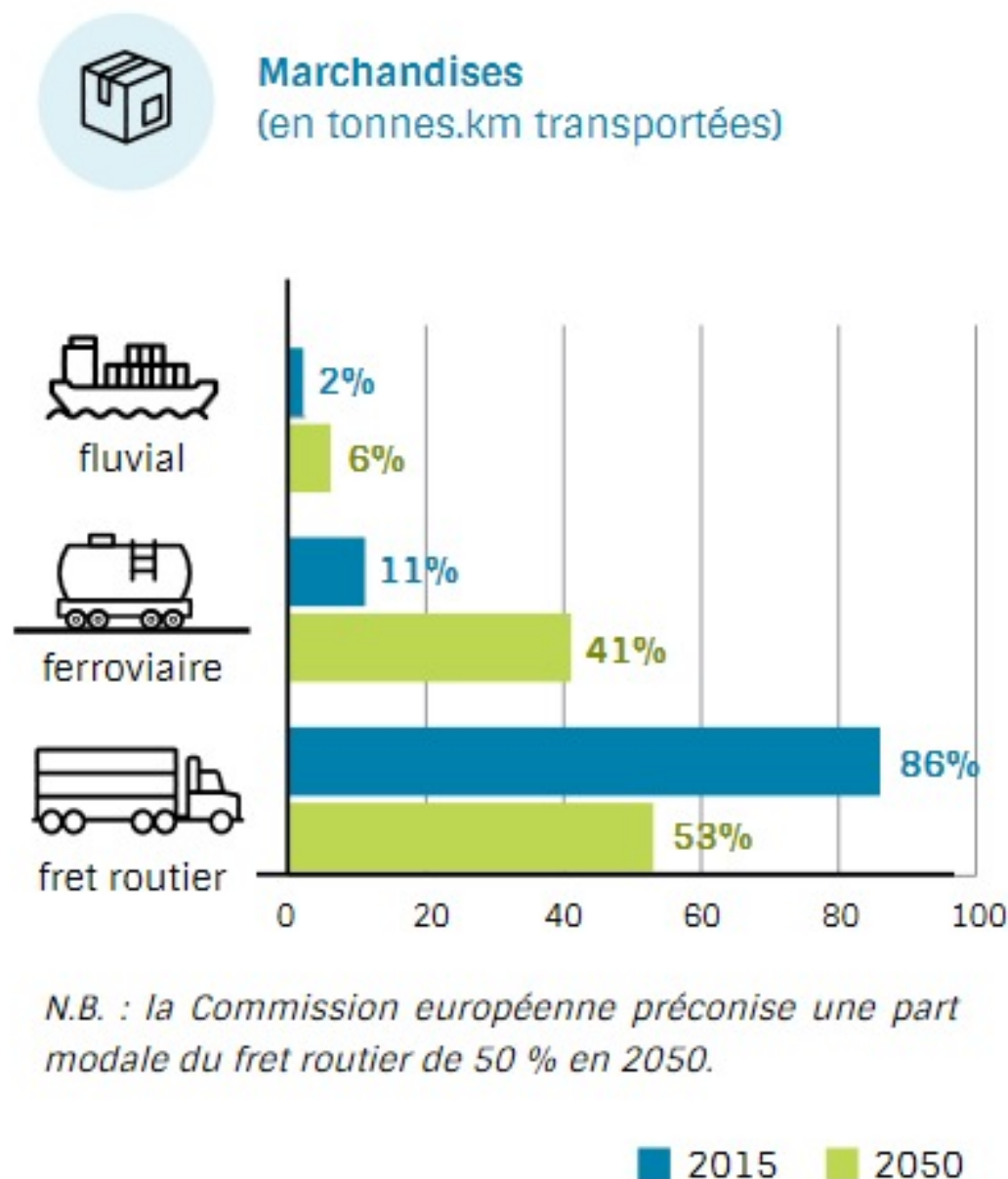
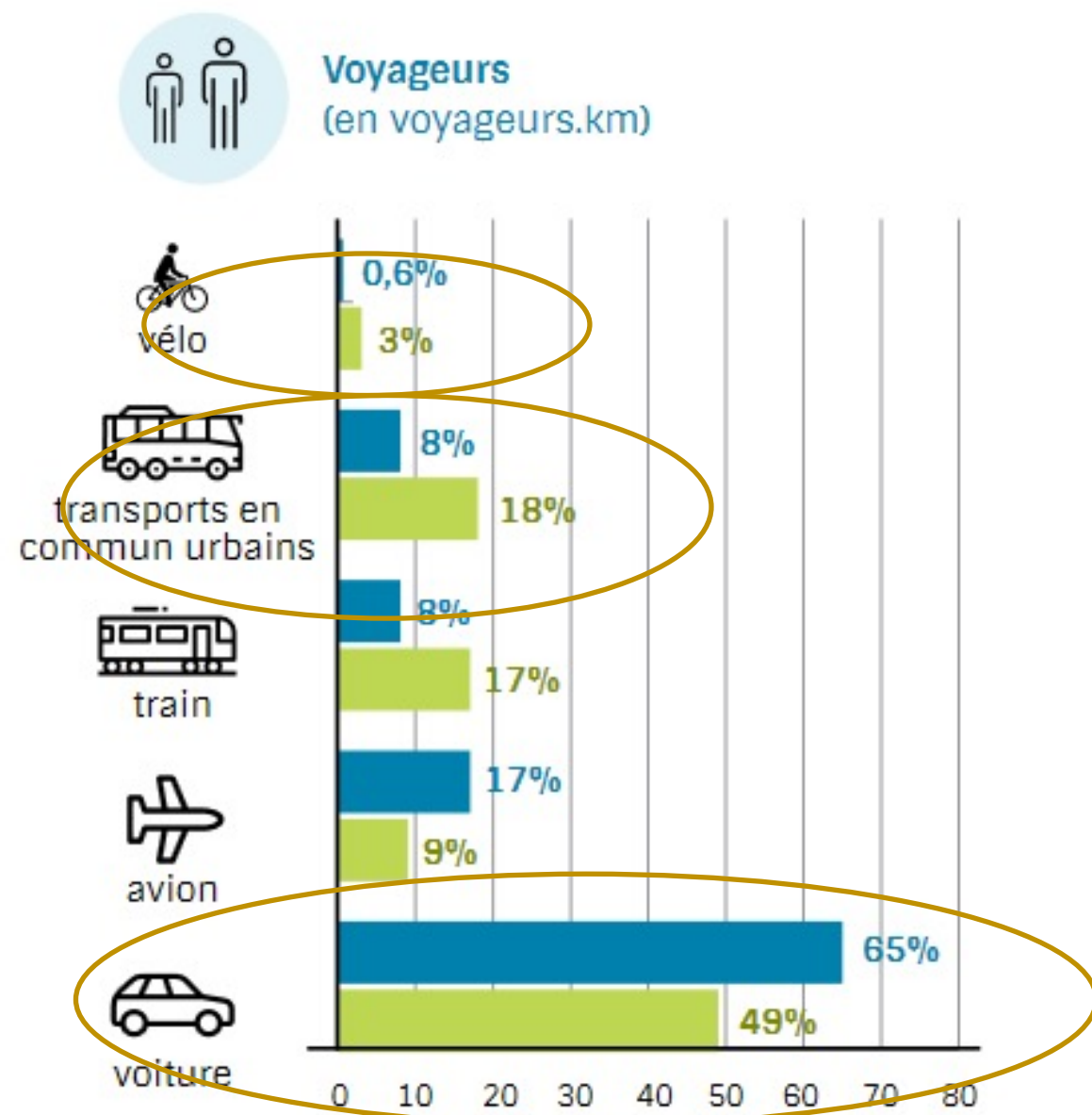


Sans modération !

# Mobilité

## Focus sur la mobilité globale en France

### Évolution des modes de transports entre 2015 et 2050 dans le scénario négaWatt



Plan de mobilité  
en zone urbaine



# Mobilité

## Tous concernés

- Au niveau individuel



- ⇒ Réflexion sur le besoin : *besoin de déplacement, de rapidité*
- ⇒ Réflexion sur le choix du moyen : *à pied, en bus, à vélo, en trottinette, en avion, à moto, en SUV ou en 2 chevaux, en bateau ou à la nage...*

- Au niveau collectif



- ⇒ Utilisateur plutôt que propriétaire : Covoiturage, auto-partage
- ⇒ Projets collectifs : *pédibus...*

- Au niveau public



- ⇒ Communication : *incitation au changement de comportement*
- ⇒ Aménagements : *transports en communs, piste cyclable, voies sécurisées...*

➔ Changer collectivement notre vision de la mobilité

# Conclusion

## Un futur souhaitable !

Le changement est contraignant en soi... mais on a tout à gagner à changer



- Santé : qualité de l'air, bruit, exercice physique...



- Société : convivialité, cadre de vie, responsabilisation individuelle, des jeunes...



- Economie : revitalisation des centres villes et dynamisation des commerces locaux

# Conclusion

- Une transition volontaire plutôt que subie
    - ZFE = Mesures imposées pour l'amélioration de la qualité de l'air  
Transition mobilité « imposée »
    - Plus facile de changer de son propre chef que sous la contrainte
- ⇒ Dépêchons-nous de faire notre transition « volontaire » pour toutes nos consommations d'énergie !



# Bonne route !

CONTACTS :

ALTER ALSACE ENERGIES

[info@alteralsace.org](mailto:info@alteralsace.org)

03 89 50 06 20

 Alter Alsace  
Energies

