



Strasbourg.eu
eurométropole

Conférence citoyenne
« Santé, climat, quelles solutions de mobilité
pour améliorer la qualité de l'air ? »

Vos solutions de mobilité avec la mise en œuvre
de la Zone à Faibles Emissions

Remettre la ZFE en contexte : politiques de mobilité, contraintes et limites

11 mai 2021

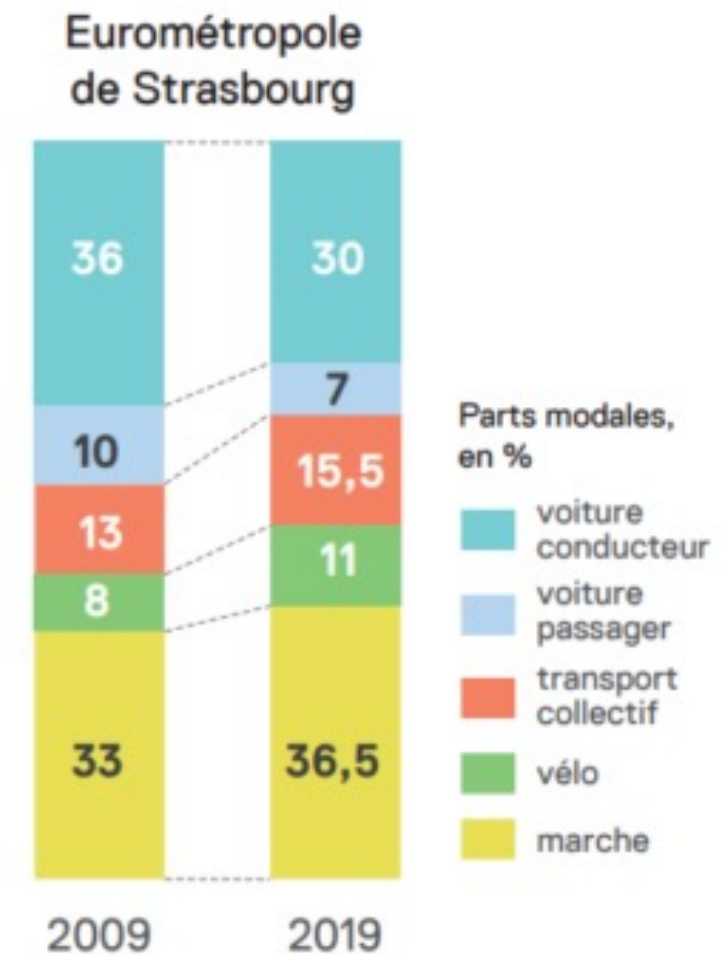
Arnaud Passalacqua

1. Les limites environnementales des politiques actuelles
2. La nécessité urgente de construire un nouveau modèle

1. Les limites environnementales des politiques actuelles

Quelques constats chiffrés sur les limites actuelles et la nécessité d'agir

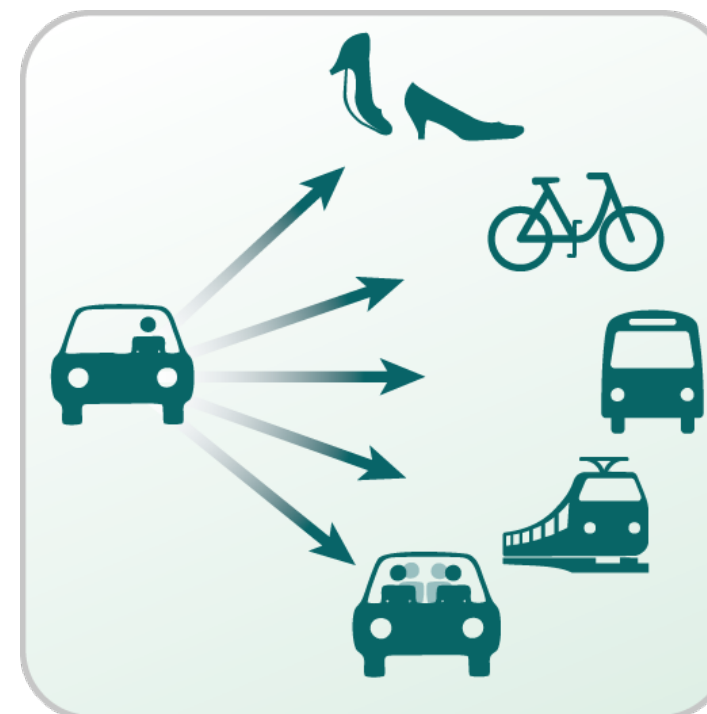
- Les transports encore gros émetteurs de CO₂ avec un poids qui s'accroît
- Les transports toujours dépendants du pétrole
- La présence toujours forte de l'automobile dans le partage modal
 - Strasbourg, une exception française



Source : enquête de mobilité

Des carottes sans bâton

- **L'amélioration de l'offre alternative à l'automobile : une nécessité mais avec des défauts**
 - Limites dès qu'on sort des zones denses
 - Mobilité induite : effet rebond
- **Des politiques coûteuses mais qui suscitent souvent peu de report modal**
 - Tramway, BHNS, gratuité...
- **Les limites de la réforme du système automobile par l'intérieur**
 - Saturation des capacités du covoiturage et de l'autopartage



Quelques bâtons mais beaucoup de limites

- **La réduction physique de l'automobile**
 - Réduction des places de stationnement
 - Réduction de la vitesse en ville
- **Des bâtons qui n'en sont pas**
 - Le stationnement payant pour fluidifier le système automobile
 - Les bonus/malus écologiques pensés comme des aides aux industries automobiles
- **Des bâtons non acceptés**
 - L'impossible réduction de vitesse hors agglomération (80/90 et 130 sur autoroute)
 - Taxe carbone (gilets jaunes)

2. La nécessité urgente de construire un nouveau modèle

La ZFE, une première étape ?

- **Une mesure qui doit être accompagnée par d'autres**
 - Idée d'une combinaison de mesures pour faire face à la polyvalence de l'automobile classique
- **Climat ou pollution locale, convergence ou tensions ?**
 - Des solutions vertueuses sur les 2 tableaux : les mobilités actives
 - Des solutions plus complexes : zone 30 à parc automobile constant, interdiction du diesel, véhicule électrique (particules des freins et pneus)...
- **La ZFE dans le schéma progressif de l'innovation : entre amélioration et substitution**
 - Améliorer
 - Substituer
 - Éviter

La nécessité urgente de construire un nouveau modèle

Les limites de l'innovation par la technique

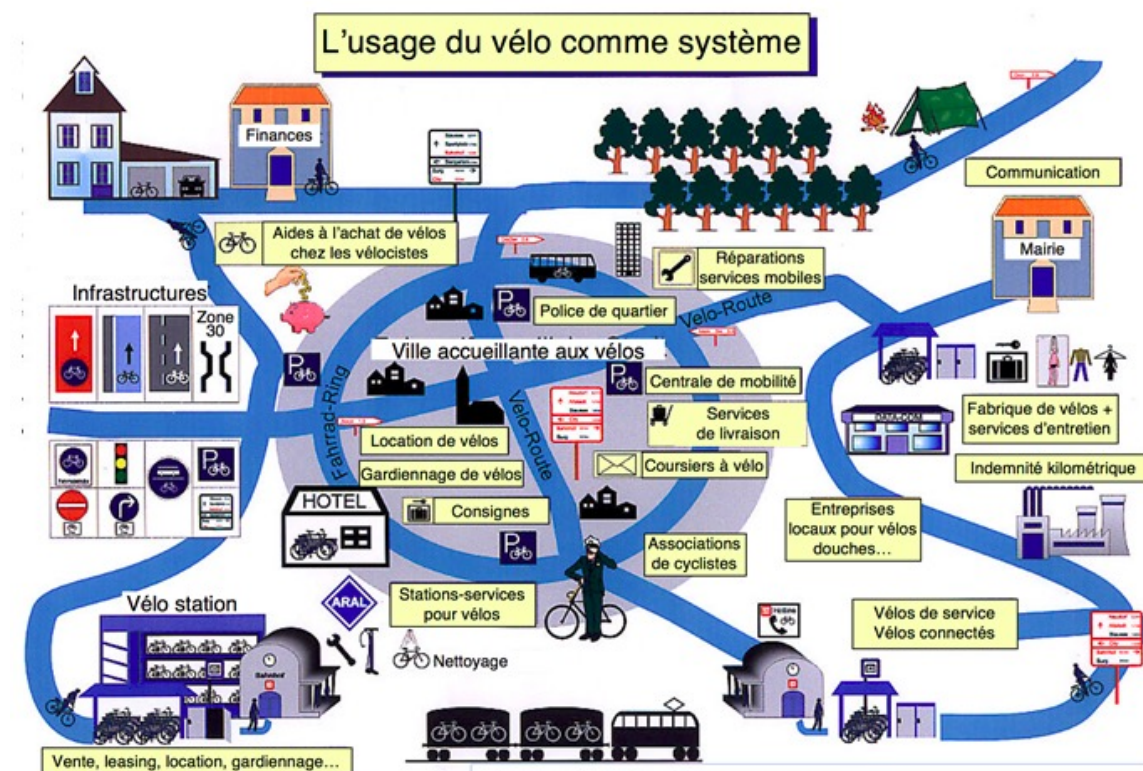
- **L'électrification des mobilités**
 - Beaucoup de limites pour le véhicule individuel
 - Un potentiel en transport collectif sans batterie (trolleybus)
 - Un potentiel pour le vélo (VAE, speedelec).
- **L'illusion du véhicule autonome**
 - Source d'effets rebond
 - Un véhicule dépendant
- **Sortir de l'illusion techniciste**
 - Qui repose sur des illusions récurrentes
 - Qui ne change pas le territoire : celui de la dépendance automobile
 - Qui pense par l'objet et non par le système



La nécessité urgente de construire un nouveau modèle

Les solutions de substitution : une démarche systémique

- **Adapter le territoire pour sortir de la dépendance automobile**
 - Partage de l'espace public
 - Relocalisation des activités
- **Construire d'autres systèmes et non d'autres objets**
 - Le système vélo sous toutes ses formes (vélo cargo, vélomobile...) et dans toutes ses composantes (réparation, stationnement, apprentissage, culture...)



(BMVBW, 2002, p. 28, traduction : F. Héran)

Les solutions de réduction de la demande de mobilité

- **La démarche la plus écologique : éviter le déplacement**
 - Revoir les motifs de déplacement.
- **Travailler sur le marché du foncier, l'offre commerciale, la rénovation de l'habitat...**
 - Les solutions à la mobilité en dehors de la mobilité
- **Comment la mettre en œuvre ?**
 - L'idée (inéquitable) de la taxe carbone ?
 - L'idée (équitable) des quotas carbone de mobilité ?
- **Travailler sur les imaginaires hérités du XIX^e siècle**
 - Le paradigme de la vitesse
 - L'enjeu de la liberté
 - Peut-on maintenir l'illusion de notre autonomie vis-à-vis des limites environnementales ?

Conclusion : comment voir la ZFE dans ce contexte ?

- **Une première étape utile : pollution locale, changement du rapport à l'automobile, transformation des imaginaires**
- **Mais encore une solution ancrée dans le système automobile qu'il faudra dépasser**